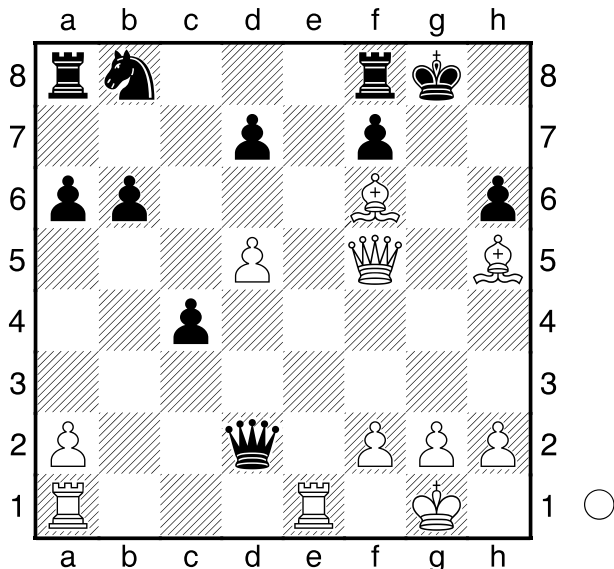


□ Paul
 ■ Rémi
 [, Yves]

Diagramme



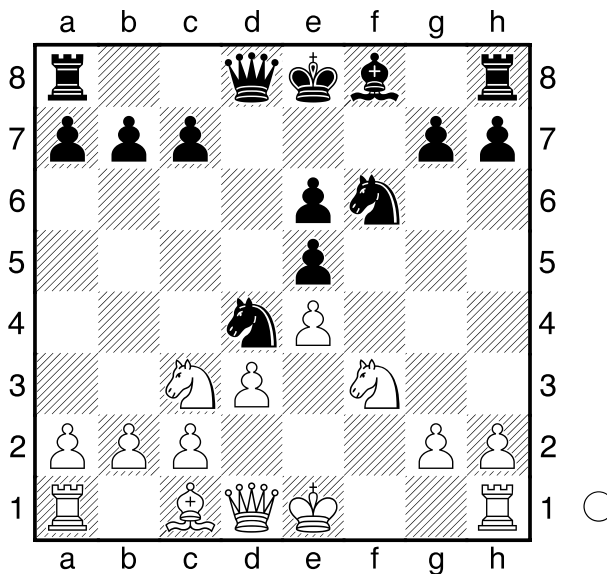
Les blancs jouent et font échec et mat en deux coups.

□ Roman
 ■ Anna
 [, Yves]

Diagramme

(Diagramme)

Que doivent jouer les blancs ?

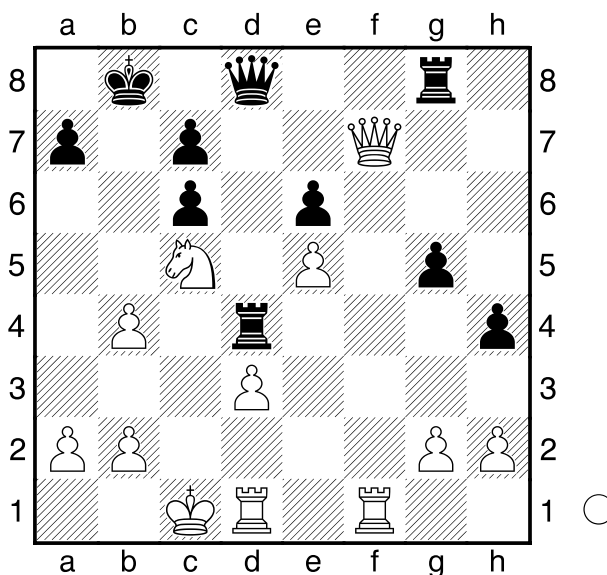


□ Roman
 ■ Anna

2
 [, Yves]

26.03.2006

Diagramme



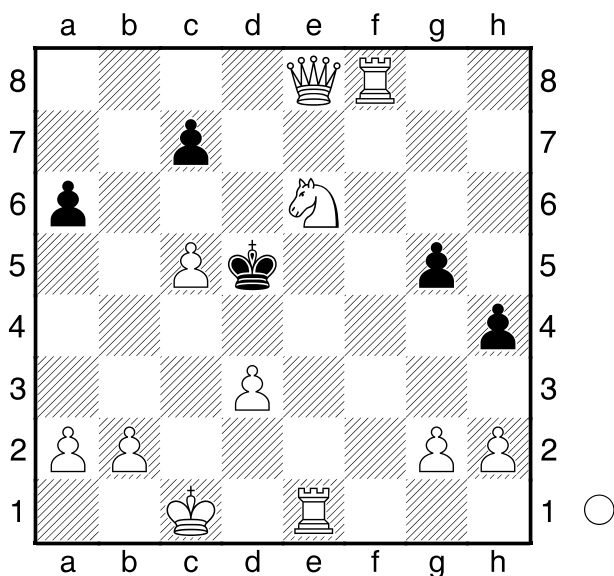
Les blancs jouent et font une fourchette.

□ Roman
 ■ Anna

3 26.03.2006

[, Yves]

Diagramme



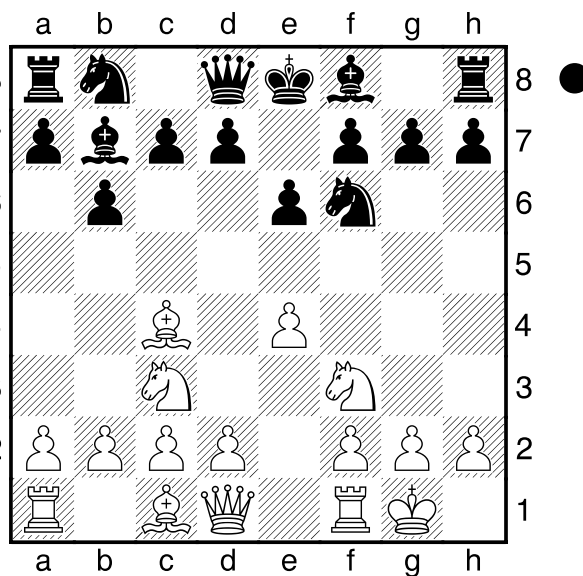
Les blancs jouent et font échec et mat en un coup.

□ Anna
 ■ Rémi
 [, Yves]

Diagramme

(Diagramme)

Que doivent jouer les noirs ?

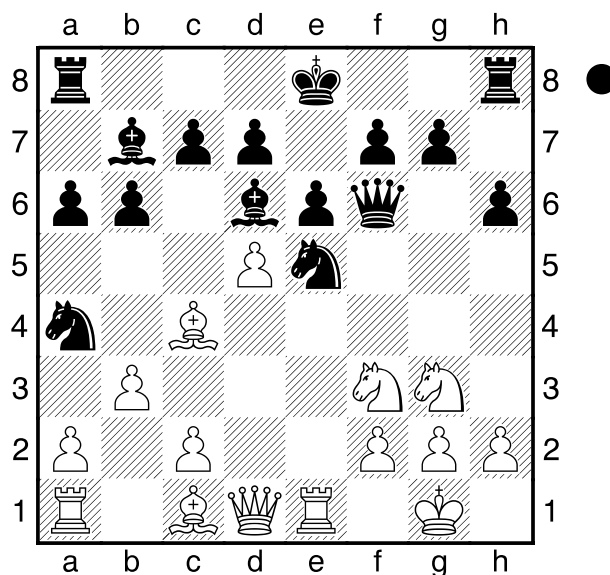


□ Anna
 ■ Rémi

2 26.03.2006

[, Yves]

Diagramme



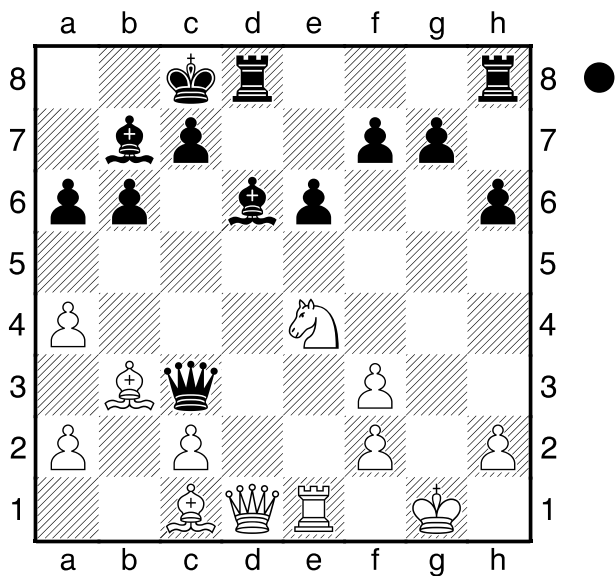
Les noirs jouent et gagnent du matériel.

□ Anna
 ■ Rémi

3 26.03.2006

[, Yves]

Diagramme



Les noirs jouent et gagnent du matériel.

□ Anna
 ■ Rémi

4 26.03.2006

[, Yves]

Diagramme

(Diagramme)

Les noirs jouent et font une fourchette.

