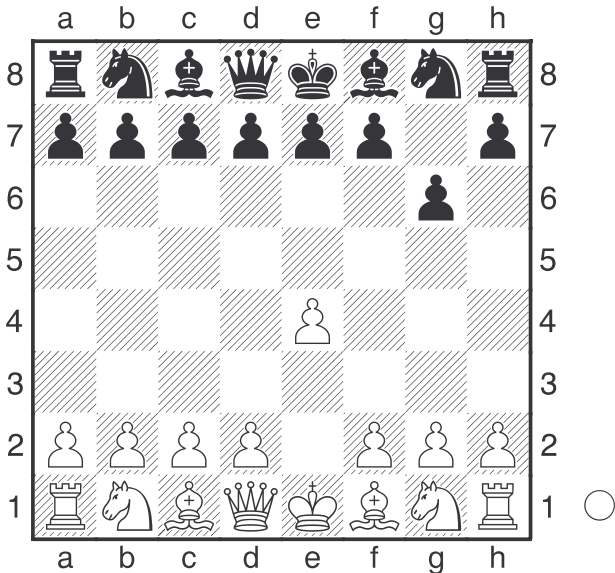
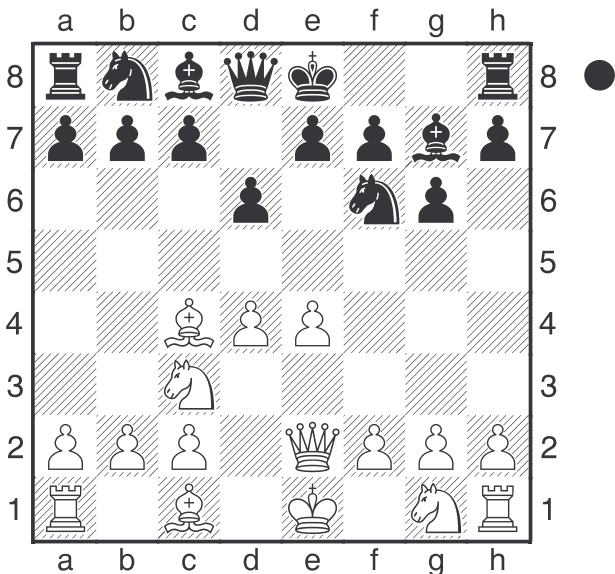


Pirc
[,YB]

1.e4 g6 Diagramme

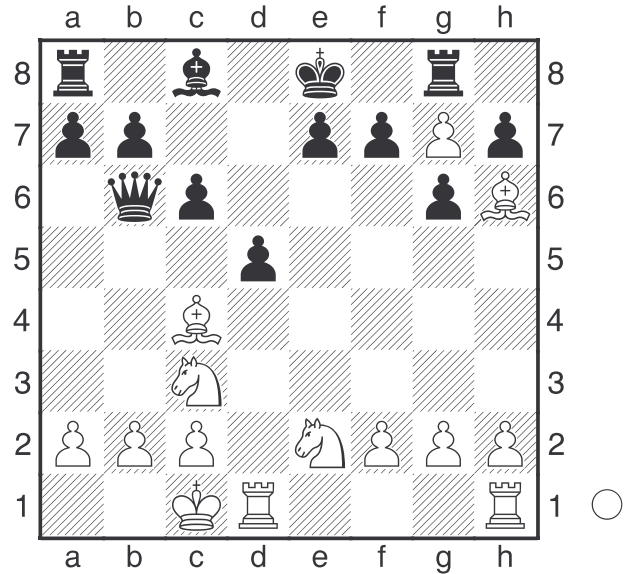


C'est le début de la défense pirc (ou moderne). Les noirs laissent les blancs occuper le centre pour pouvoir l'attaquer ensuite sur les cases noires). **2.d4 Fg7 3.Cc3 d6** L'attaque du centre doit se poursuivre par c5 ou e5. **4.Fc4** Objectif f7. **Cf6 5.De2** Diagramme



Pour pousser e5 et entamer une attaque précoce du roque adverse. **Cc6 6.e5** Cette attaque est basée sur un sacrifice de la dame contre plusieurs pièces et un gros avantage d'espace. **Cxd4 7.exf6 Cxe2 8.fxg7 Tg8 9.Cgxe2 c6** Les noirs veulent occuper le centre pour limiter les mouvements des pièces adverses. **10.Fh6 d5 11.0-0-0**

B07 e6 [11...Db6 Diagramme



12.Fxd5 Toutes les pièces blanches vont jouer alors que les pièces noires sont réduites à l'inactivité. **cxd5 13.Cxd5 Da5 14.b4** pour dévier la dame de la protection de c7. **Da3+ 15.Rb1 Fd7** permet de donner la case de fuite d8 au roi noir. **16.Td3** gagne un temps en vue d'un futur doublement des tours sur la colonne d et permet à tour de venir s'interposer en b3 si nécessaire. **Da4 17.Cc7+ +- ; 11...Da5 12.Fxd5 cxd5 13.Txd5 A) 13...Db6 14.Fe3 ; B) 13...Db4 14.Cb5 Dc4** pour tenir c7. **15.Ff4 Dxe2 (15...Dxd5 16.Cc7+ Rd8 17.Cxd5) 16.Cc7# ; C) 13...Dc7 14.Ff4** avec l'idée **Cb5** et **Tth1**]

12.h4 L'ouverture de la colonne h pourrait permettre de valoriser le pion g7. les noirs souffrent d'un retard de développement et subissent le jeu. **Fd7** menace **d5xc4 13.Fd3 De7 14.Tde1** cloue e6 avec d'éventuelles menaces de prise en d5. **0-0-0 15.f4** menace f5 toujours avec l'idée de venir au secours su pion g7 **f6 16.h5 Txg7** Diagramme

(Diagramme)

Il vaut mieux rendre du matériel. **17.Fxg7 Dxc7 18.hxc6 hxc6** La position n'est pas claire.

