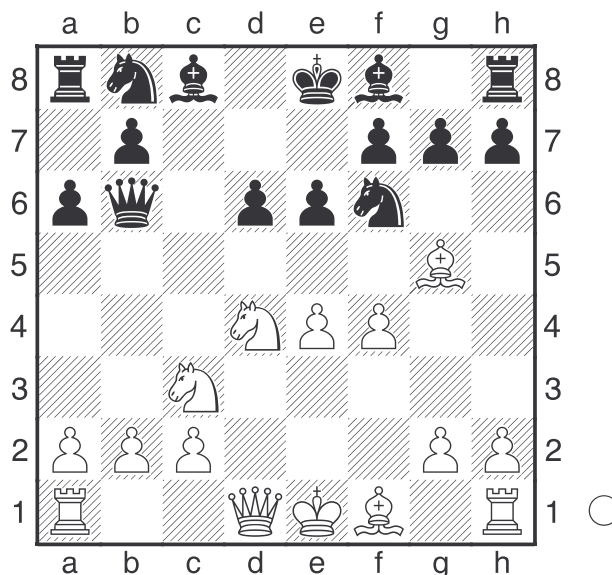
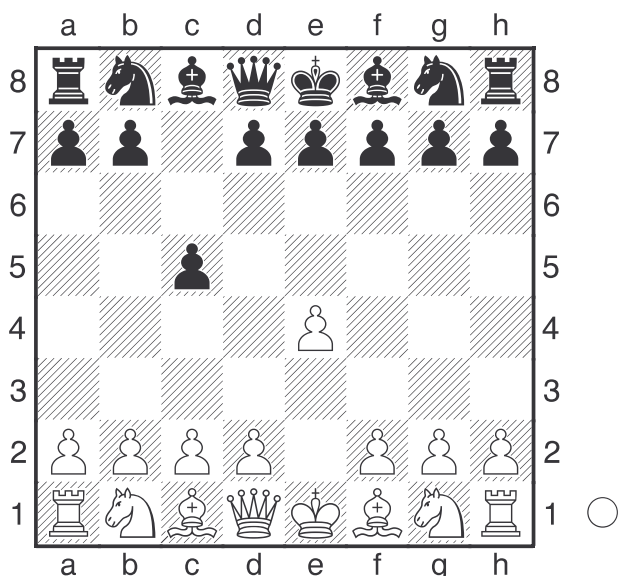


B97

Najdorf pion empoisonné

1.e4 c5 Diagramme



les noirs veulent échanger un pion de l'aile contre un pion du centre et ensuite attaquer sur la colonne c ainsi ouverte. C'est la défense sicilienne. **2.Cf3 d6 3.d4 cxd4 4.Cxd4** Les blancs occupent le centre et disposent d'un avantage d'espace alors que les noirs ont une majorité de pions au centre. **Cf6 5.Cc3 a6** Le plan des noirs est de jouer b5-b4 et Fb7 pour faire pression sur le pion e4. C'est la variante Najdorf. **6.Fg5** Les noirs attaquant sur l'aile-dame, les blancs attaquent sur l'aile-roi. Ce plan stratégique découle de la structure de pions. **e6 7.f4 Db6** Diagramme

(Diagramme)

Les noirs entendent profiter de la faiblesse des cases noires blanches issue de la poussée f4, ce qui justifie ce jeu prématuré de la dame. **8.a3** Les blancs tendent un piège aux noirs. En poussant a3 ils contrôlent la case de fuite b4 de la dame noire qui sera ainsi coincée une fois qu'elle aura pris en b2. **Dxb2 9.Ca4**