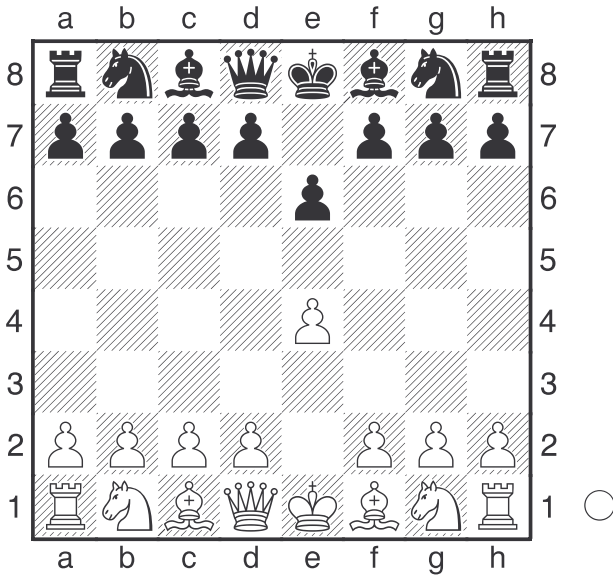


C18

Française Mac Cutcheon

[,YB]

1.e4 e6 Diagramme



Le plan des noirs est d'installer un pion solidement protégé en d5, au centre. **2.d4 d5**  
**3.Cc3 Fb4** La bataille fait rage autour de e4. Les noirs veulent forcer l'immobilisation du centre qui va advenir lorsque les blancs vont pousser e5. **4.e5 c5** Les noirs veulent échanger un pion de l'aile contre un pion du centre. **5.a3 Fxc3+ 6.bxc3** Les noirs ont échangé leur paire de fous contre des pions doublés blancs sur leur colonne ouverte c. **Ce7 7.Dg4** Diagramme

(Diagramme)

Les blancs exploitent la faiblesse de cases noires due a la disparition du Ff8. Le pion e5 a éloigné le cg8 de sa case naturelle de défense, ce qui favorise cette attaque précoce. **Dc7** Les noirs jouent de façon dynamiques, abandonnant leur aile-roi pour attaquer sur la colonne c tout en créant des menaces sur les pions centraux blancs. **8.Dxg7 Tg8 9.Dxh7 cxd4 10.Ce2** Le cavalier tient la case c3. [ 10.cxd4 Dc3+ ] **10...Cbc6 11.cxd4** Diagramme

(Diagramme)

**Cxd4 12.Cxd4 Dc3+**

