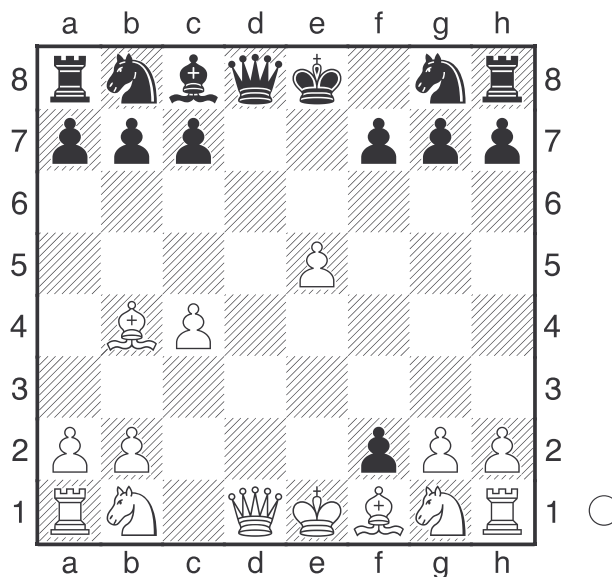
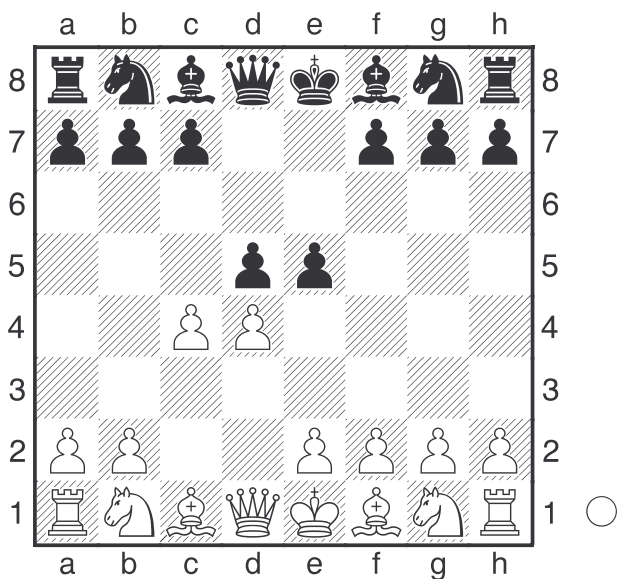


D08

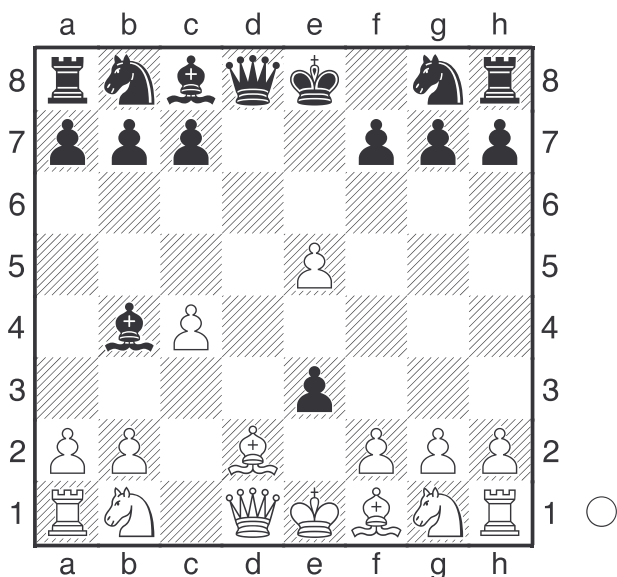
Albin

[,YB]

1.d4 d5 2.c4 e5 Diagramme



Le contre-gambit Albin. Les noirs sacrifient un pion pour ouvrir les lignes et jouer d4 (après d4xe5) coup qui perturbura le développement adverse en empêchant Cc3 et en rendant difficile e3. **3.dxe5 d4 4.e3** Les blancs veulent se débarrasser immédiatement de ce pion bien encombrant. **Fb4+ 5.Fd2 dxe3** Diagramme



Un pseudo sacrifice qui profite du clouage du Fd2. **6.Fxb4 exf2+** Diagramme
 Le roi blanc est surchargé ! **7.Rxf2** [7.Re2
 Meilleur mais perdant quand même.] **7...Dxd1**