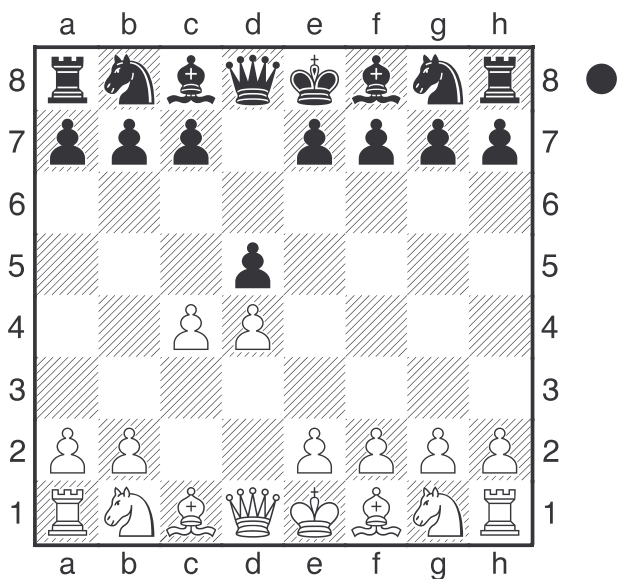


D51

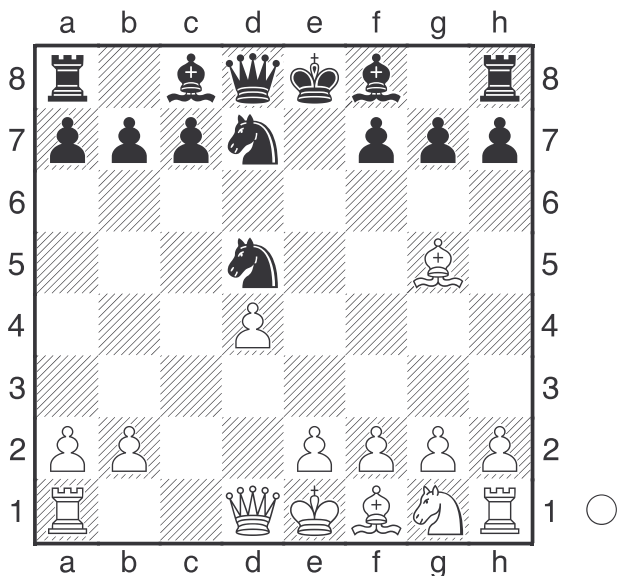
Gambit-dame

[,YB]

1.d4 d5 2.c4 Diagramme



Les blancs sacrifient un pion de l'aile pour pouvoir ensuite occuper le centre avec leurs pions. e6 [2...Cf6 3.cxd5 Cxd5 4.e4] 3.Cc3 Cf6 4.Fg5 Cbd7 5.cxd5 Les blancs entendent bien profiter du clouage du Cf6. exd5 6.Cxd5 Cxd5 Diagramme



7.Fxd8 Le roi blanc est enfermé ! Fb4+ 8.Dd2 Fxd2+ 9.Rxd2 Rxd8 et les noirs sortent avec une pièce de plus.