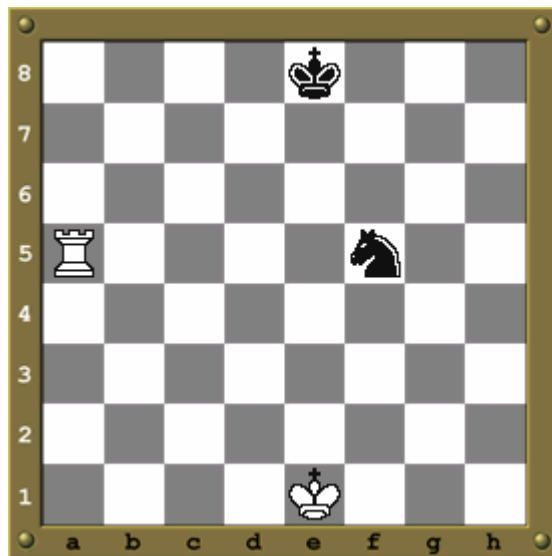
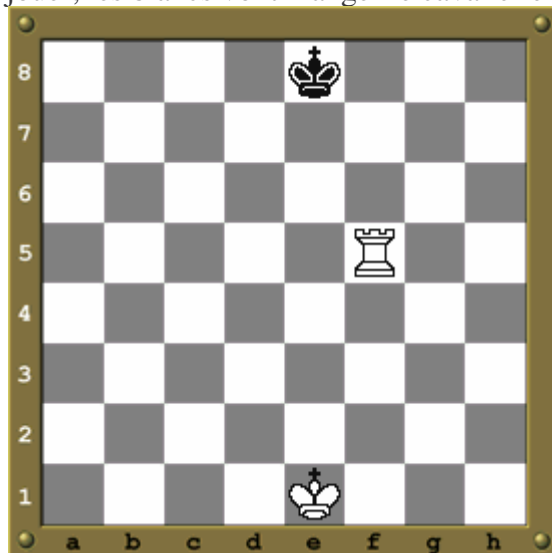


Attaquer une pièce



La tour blanche a5 attaque le Cf5.

Si c'est aux noirs de jouer, le cavalier peut s'enfuir et éviter de se faire manger.
Si c'est aux blancs de jouer, les blancs vont manger le cavalier en se mettant à sa place :



La tour a mangé le cavalier en se mettant à sa place.