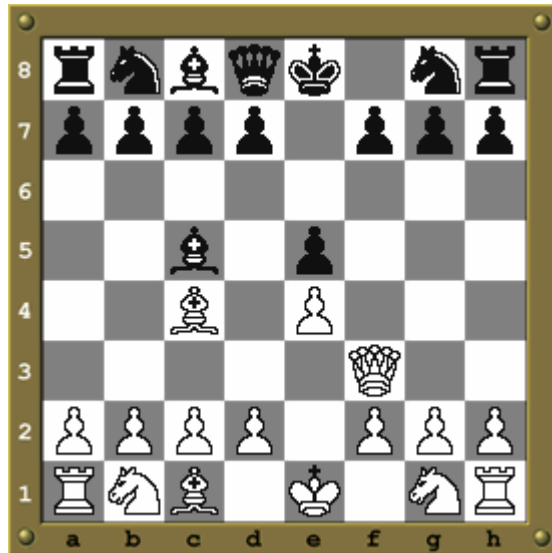


## *Le mat du Berger*

**Au début de la partie, il ne faut pas sortir la dame car elle pourrait se faire attaquer rapidement**



1) e4-e5 2) Fc4-Fc5 3) Df3

Les blancs ne respectent pas le principe qu'il ne faut pas jouer la dame au début de la partie .

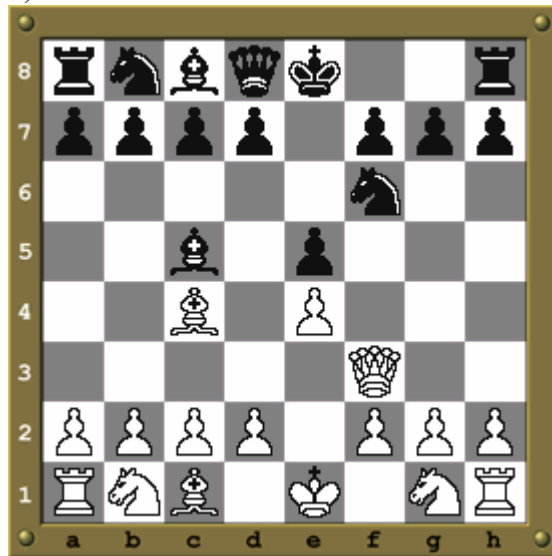
Ils sortent la dame pour attaquer le pion f7 et menacer mat s'ils arrivent à prendre le pion avec leur dame :

3) --- -d6 4) Dxf3 mat



Les noirs n'ont pas regardé ce qu'ont joué les blancs . Pourquoi ont-ils joué leur dame ? La punition est immédiate : 4) Dxf3 mat . Par contre ils peuvent défendre le pion en sortant une pièce :

3)- --- -Cf6



Dans cette position, les noirs ont déjà l'avantage :

- Les blancs ne peuvent plus faire échec et mat en f7 .
- ils ont sorti un cavalier et un fou contre un fou .
- les noirs vont jouer d6 et Fg4, obligeant la dame à rejouer et gagnant un nouveau temps .

Les blancs peuvent essayer de placer la dame en h5 pour faire échec et mat :

1) e4-e5 2) Fc4-Fc5 3) Dh5



Les blancs font une fourchette : ils attaquent en même temps les pions f7 et e5 .

Jouer Cf6 ne sert à rien car les blancs pourraient jouer Dxf7 mat .

Il n'existe qu'une seule possibilité de protéger efficacement les deux pions :

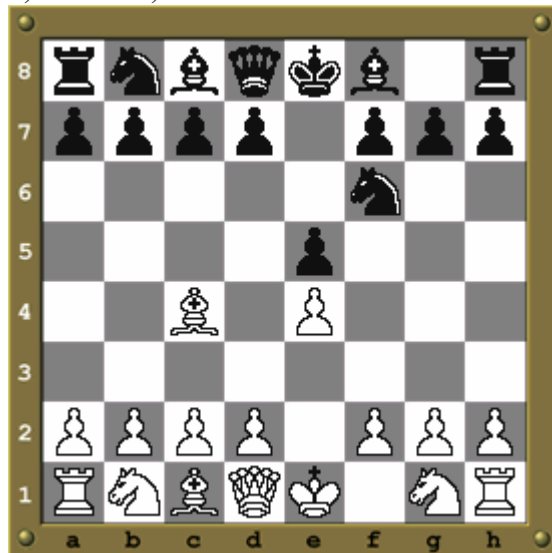
3)--- -De7



La dame protège les deux pions. Il était aussi possible de jouer 3) --- -Df6 mais la dame prendrait alors la case « naturelle » du cavalier (la case f6) .  
Après 3) --- -De7, les noirs pourront chasser la dame et gagner de nouveau un temps de développement .

### Une possibilité simple d'éviter le mat du Berger

1) e4-e5 2) Fc4-Cf6



Si les blancs sortent la dame en f3, ils ne menacent plus f7 ; s'ils sortent la dame en h5, le cavalier la mange !