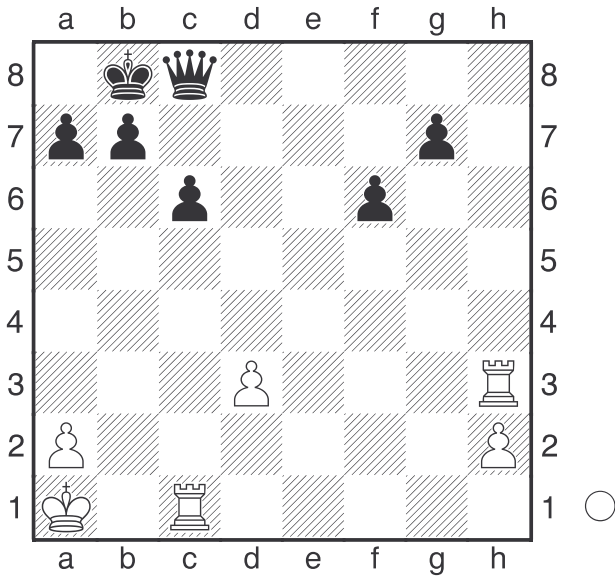


### Colonnes et rangees 1

[,YB] ChessBase 8.0 Impression, YB , 12/05/2007

Diagramme

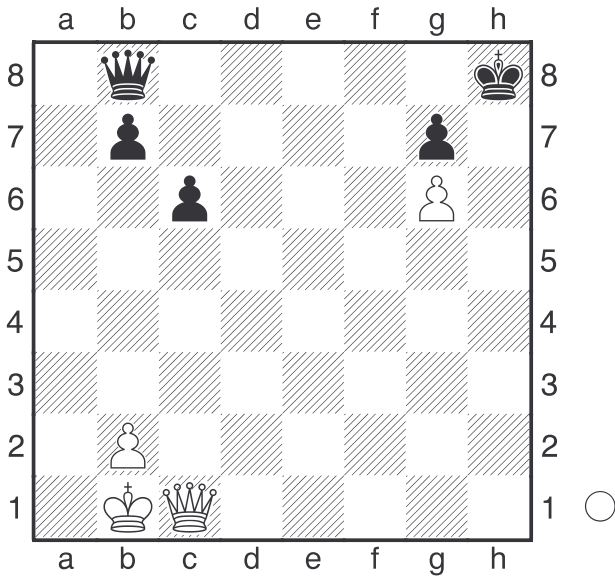


Indiquez le nombre de colonnes ouvertes pour les blancs et pour les noirs.

### Colonnes et rangees 2

[,YB]

Diagramme



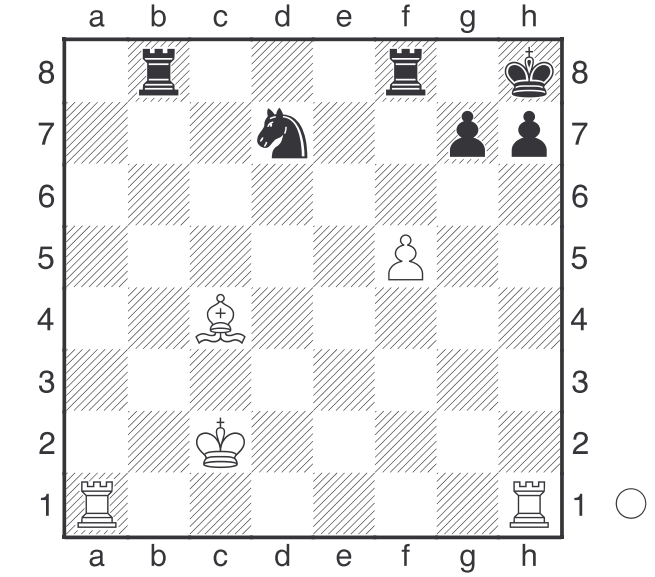
Les blancs jouent et gagnent

### Colonnes et rangees 3

[,YB]

Diagramme

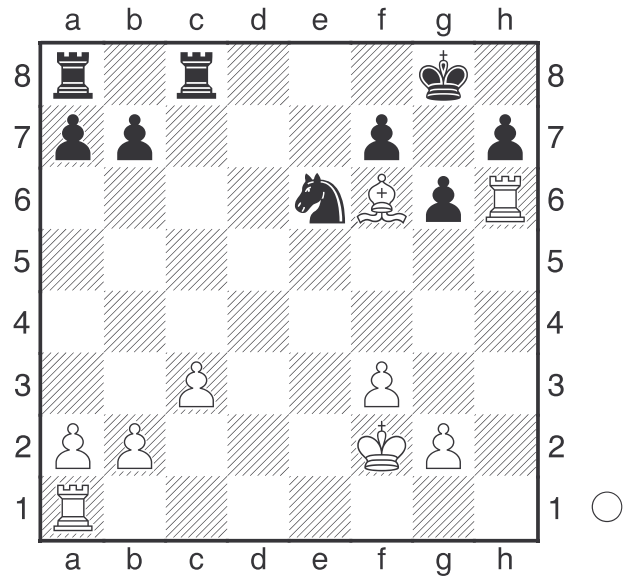
Les blancs jouent et font echec et mat en 2 coups.



### Collonnes et rangees 4

[,YB]

Diagramme



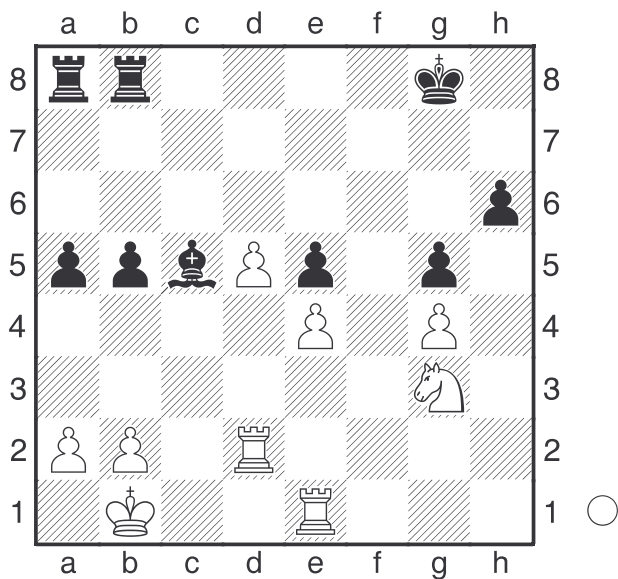
Les blancs jouent et font echec et mat en 4 coups.

### Colonnes et rangees 5

[,YB]

Diagramme

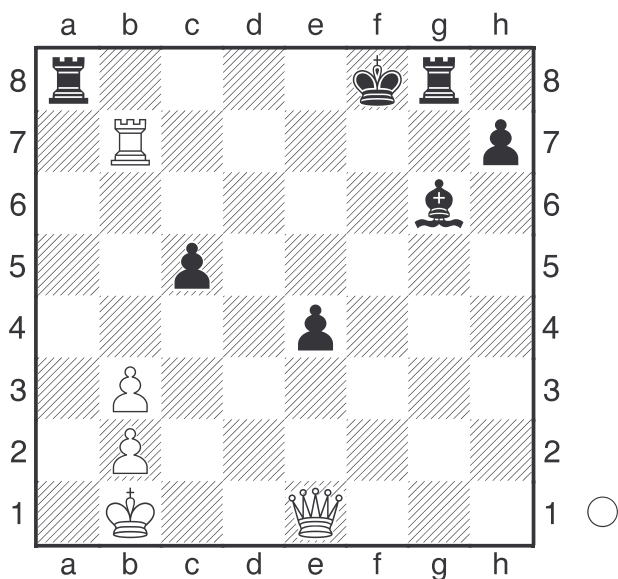
Les blancs jouent et gagnent.



**Colonnes et rangees 6**

[,YB]

Diagramme



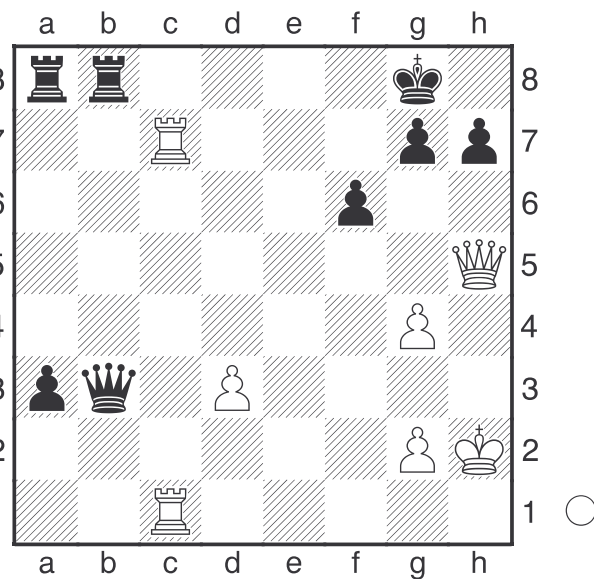
Les blancs jouent et font échec et mat en 4 coups.

**Colonnes et rangees 7**

[,YB]

Diagramme

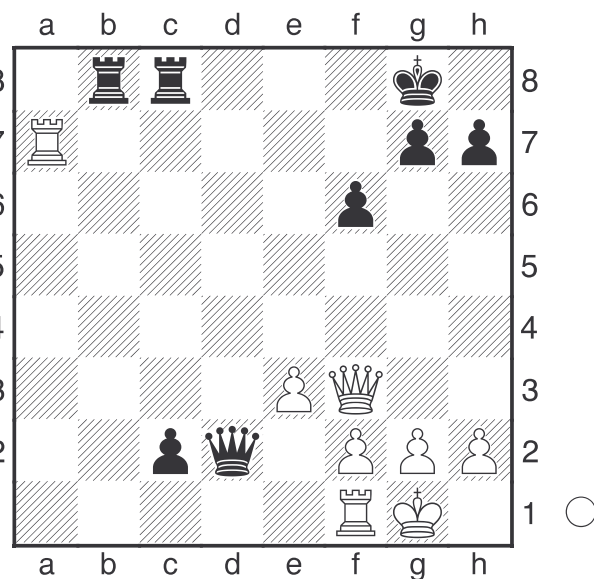
Les blancs jouent et font échec et mat en 5 coups.



**Colonnes et rangees 8**

[,YB]

Diagramme



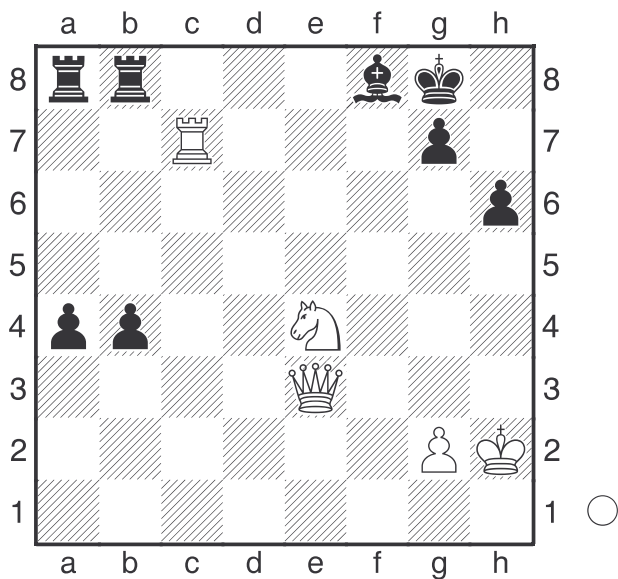
Les blancs jouent et font echec et mat en 4 coups.

**Colonnes et rangees 9**

[,YB]

Diagramme

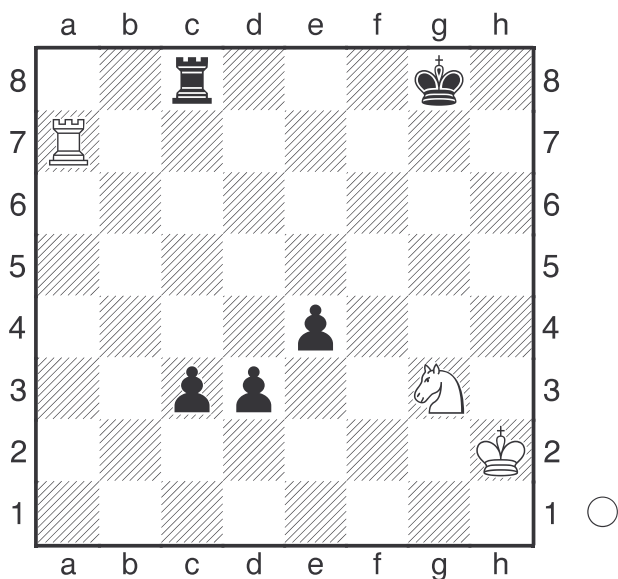
Les blancs jouent et font échec et mat en 3 coups.



**Colonnes et rangees 10**

[,YB]

Diagramme



Les blancs jouent et font match nul.

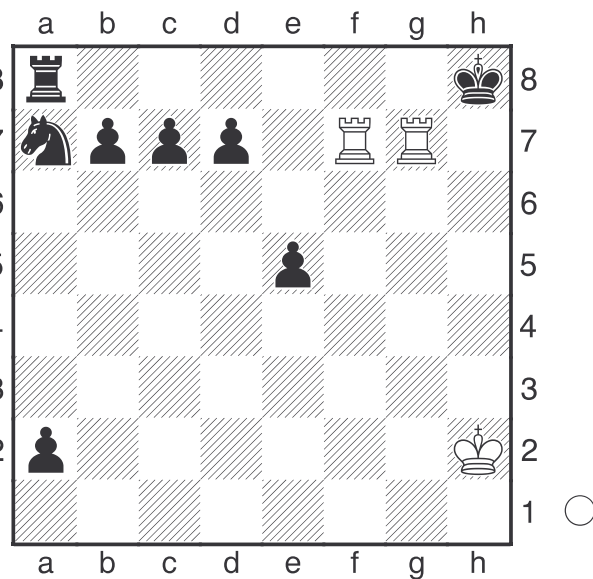
**Colonnes et rangees 11**

[,YB]

Diagramme

(Diagramme)

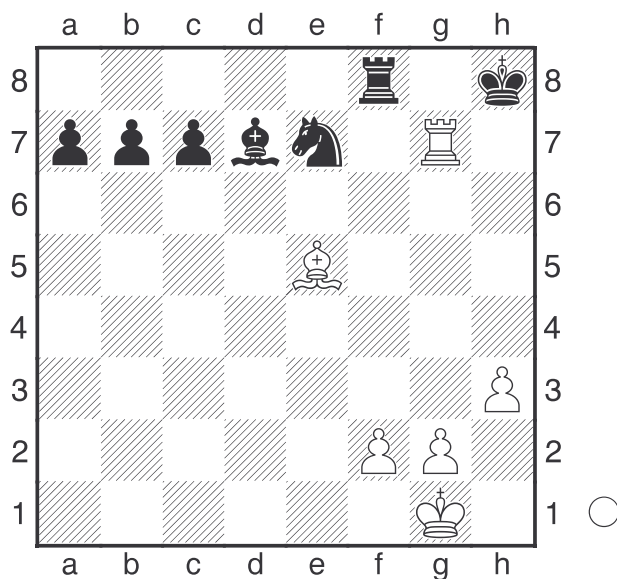
Les blancs jouent et gagnent.



**Colonnes et rangees 12**

[,YB]

Diagramme



Les blancs jouent et gagnent.

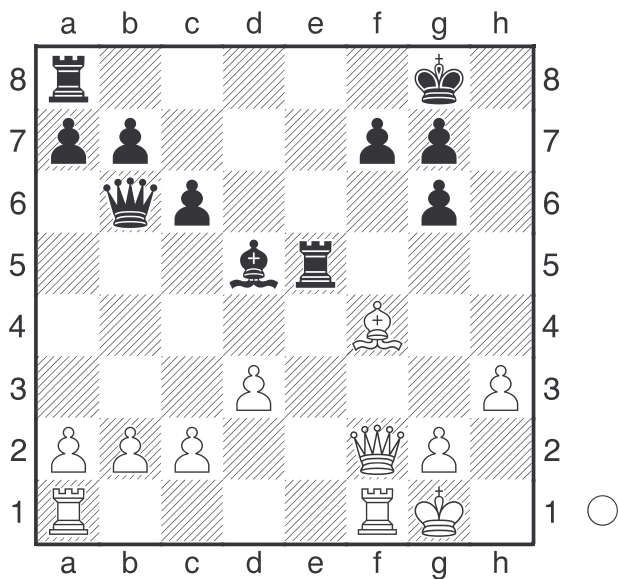
**Colonnes et rangees 13**

[,YB]

Diagramme

(Diagramme)

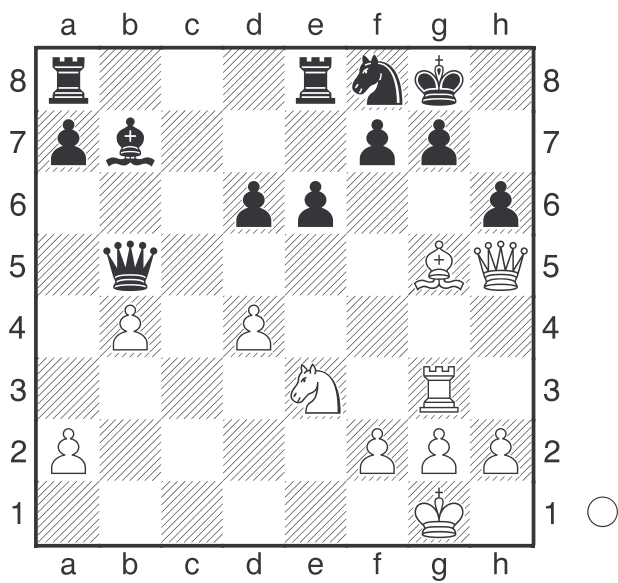
Les noirs jouent et gagnent.



**Colonnes et rangees 14**

[,YB]

Diagramme



Les blancs jouent et gagnent.