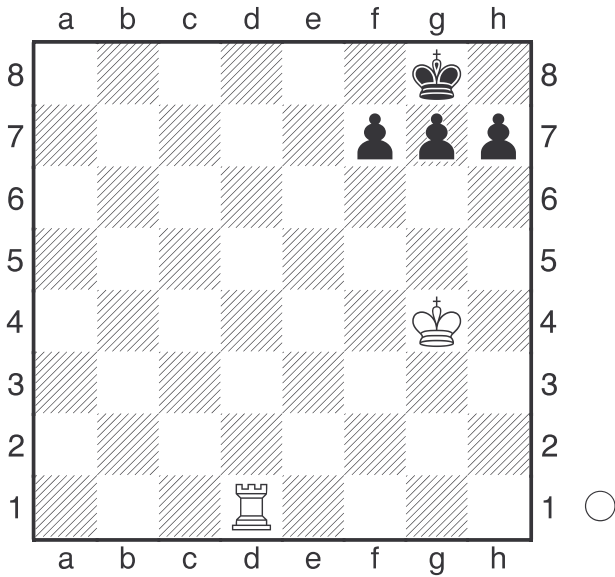


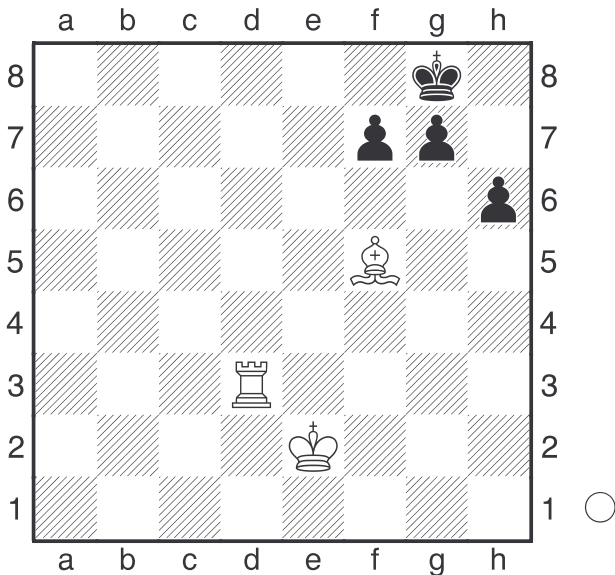
Diagramme



Le mat du couloir a lieu lorsque le roi est bloqué par ses propres pièces dans un couloir.
1.Td8#

couloir2
[,YB]

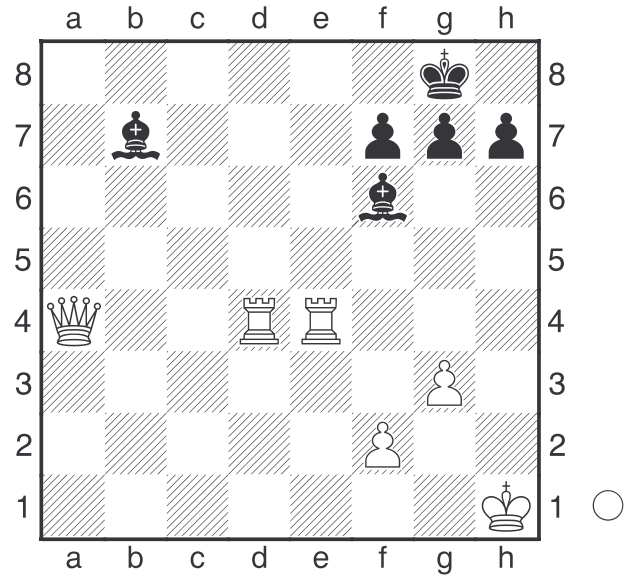
Diagramme



1.Td8# Le pion de la colonne h a avancé en h6, ce qui crée une case de fuite pour le roi. Cependant le Ff5 reconstitue le couloir en empêchant le roi de s'enfuir sur la case h7. Une case de fuite est une case où le roi peut se réfugier en cas d'échec. Une pièce reconstitue le couloir lorsqu'elle contrôle la case de fuite du roi.

couloir3
[,YB]

Diagramme



Dans cet exemple, les blancs peuvent faire quatre échecs mais un seul permet de réaliser un échec et mat :

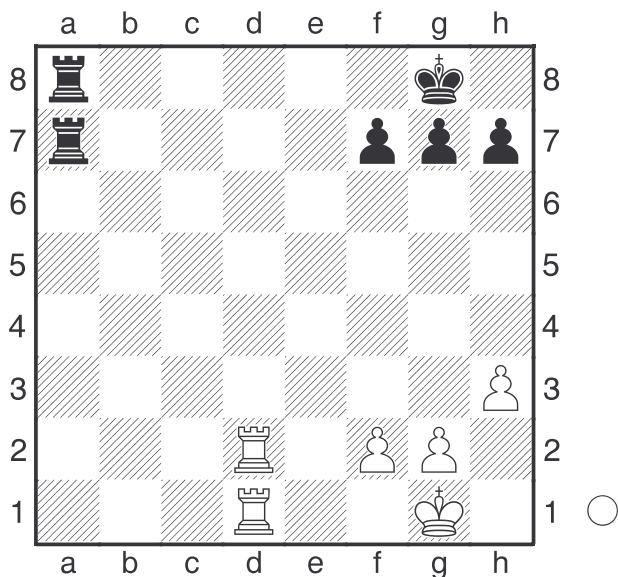
- 1) Da8+-Fxa8
- 1) Td8+-Fxd8
- 1) Te8+ n'est pas possible car la tour est clouée. Une pièce est clouée lorsqu'elle ne peut pas bouger.
- De8 échec et mat.

couloir4
[,YB]

Diagramme

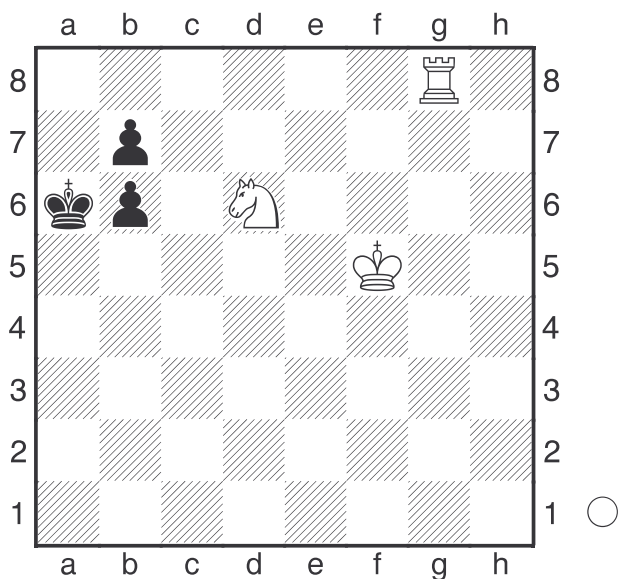
(Diagramme)

Les blancs peuvent faire échec et mat en deux coups. Les tours blanches sont doublées sur la colonne d, ce qui va leur permettre d'obliger les noirs à échanger la tour qui défend la huitième rangée. Deux mêmes pièces sont doublées lorsqu'elles se situent sur la même ligne. Une rangée est une ligne horizontale. 1.Td8+ Txd8 2.Txd8#



couloir5
[YB]

Diagramme

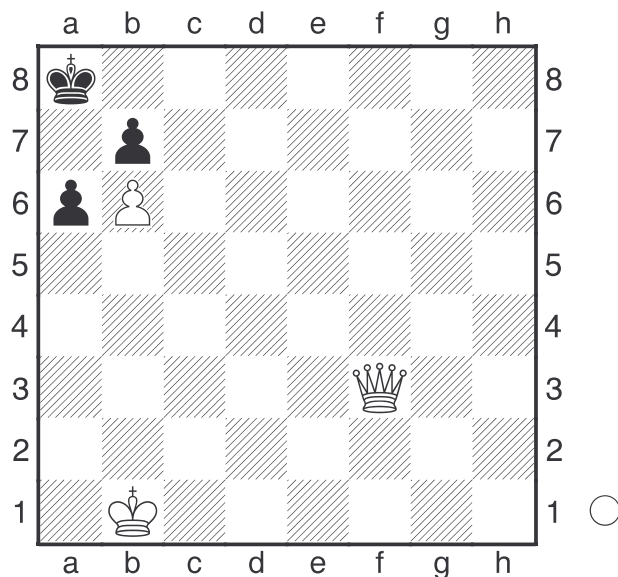


Les blancs jouent et font échec et mat en 1 coup.
1.Ta8#

couloir6
[YB]

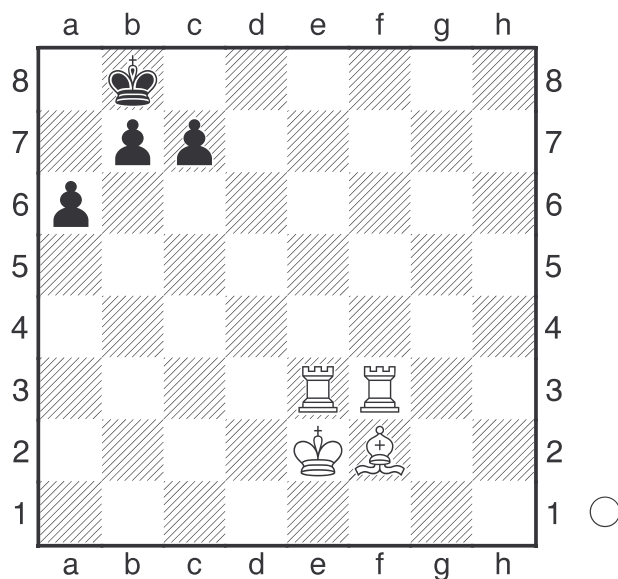
Diagramme

Les blancs jouent et font échec et mat en un coup. **1.Df8#** La case de fuite a7 est bloquée par le pion b6.



couloir7
[YB]

Diagramme

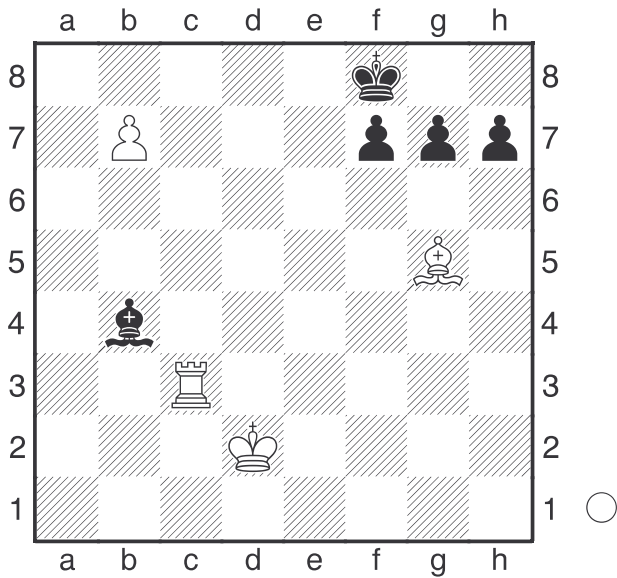


Les blancs jouent et font échec et mat en un coup. **1.Te8#** Le Ff2 contrôle la case de fuite a7. [1.Tf8+ Ra7 et la Te3 empêche le Ff2 de contrôler la case a7.]

couloir8
[YB]

Diagramme

Les blancs jouent et font échec et mat en un coup. **1.b8D#** La case de fuite e7 est bloquée

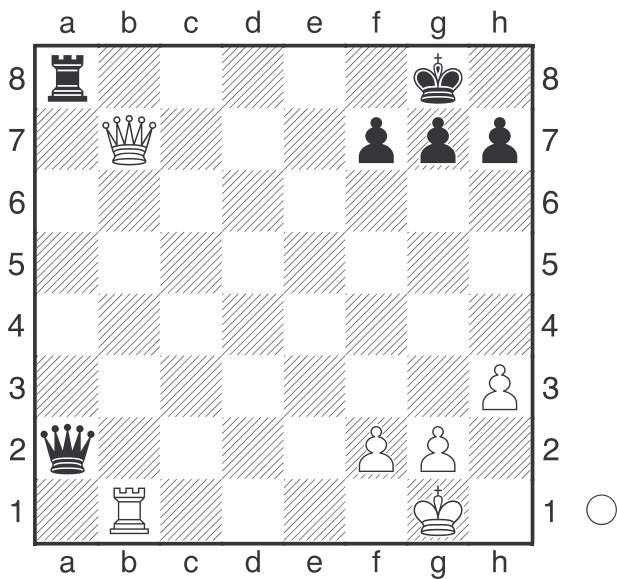


par le Fg5. La Tc3 ne pouvait pas faire échec car elle est clouée.

couloir9

[,YB]

Diagramme



Les blancs jouent et font échec et mat en deux coups. **1.Db8+** Le sacrifice de la dame permet d'éliminer le défenseur de la huitième rangée noire. **Txb8 2.Txb8#**