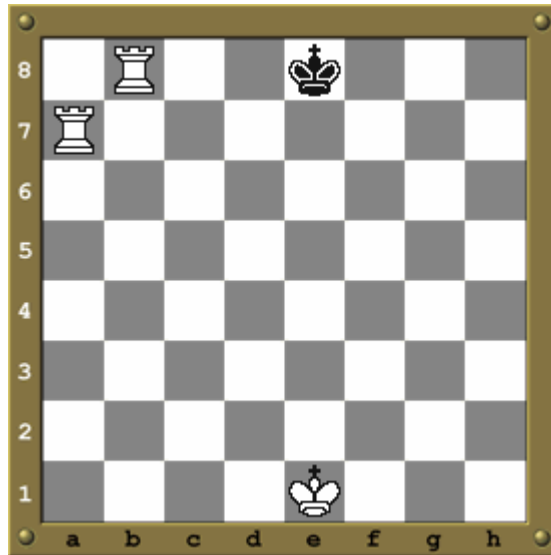


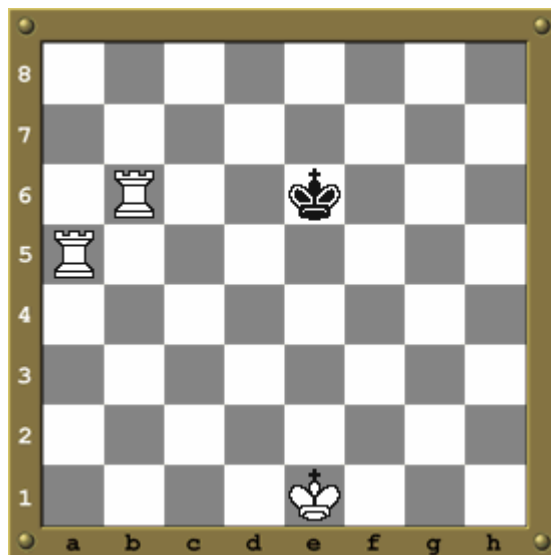
## *Mat avec deux tours*

1) Pour faire échec et mat avec deux tours, la première doit empêcher le roi de s'enfuir alors que la deuxième fait échec et mat :



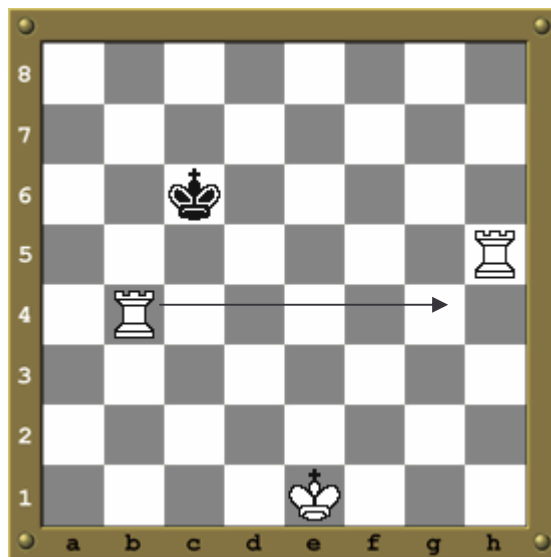
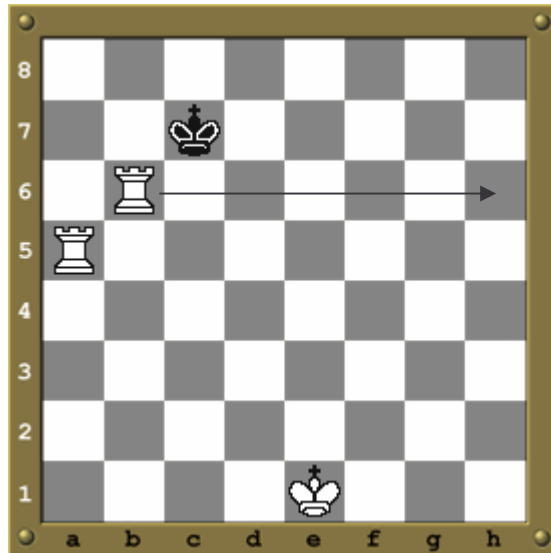
La Ta7 empêche le roi de s'enfuir.  
La Tb8 fait échec et mat.

2) Si le roi adverse n'est pas sur un des bords de l'échiquier, il va falloir l'obliger à s'y diriger toujours selon le même principe : une tour bloque le roi pendant que l'autre fait échec :



La Ta5 empêche le roi de retourner vers le milieu de l'échiquier.  
La Tb6 fait échec au roi pour obliger le roi noir à se diriger vers le bord de l'échiquier.

3) Le roi adverse peut essayer de se défendre en venant attaquer les tours. Il faut alors déplacer la tour attaquée (ou la tour qui voulait faire échec mais qui se ferait manger si elle exécutait son projet) le plus loin possible du roi adverse tout en restant sur la même ligne.



La Th5 bloque le roi noir.

La Tb4 devrait faire échec en b6 pour faire reculer le roi noir mais elle se ferait alors manger. Il faut donc l'envoyer de l'autre côté de l'échiquier mais pas en h4 car elle ne pourrait alors plus faire d'échec.