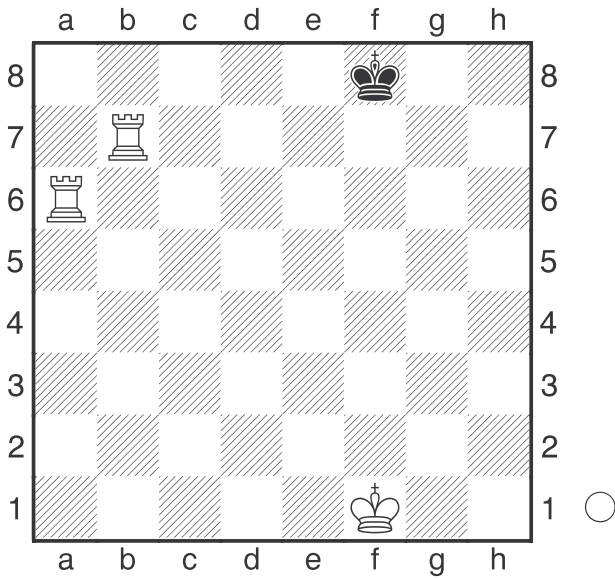


Diagramme

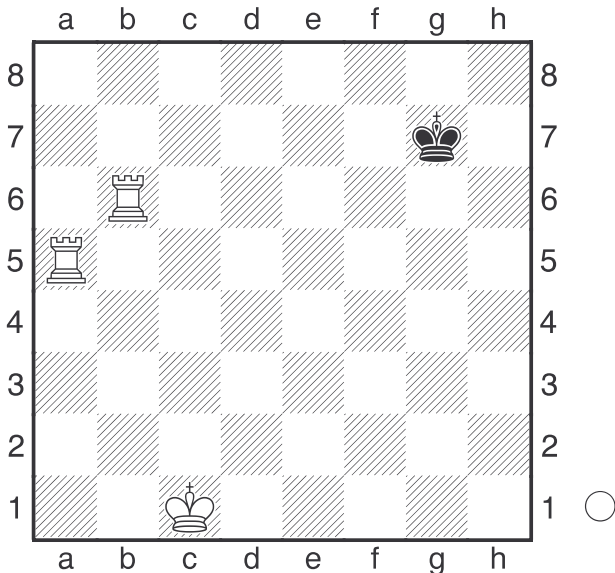


Les blancs font échec et mat en 1 coup.
1.Ta8#

Mat avec 2 tours 2

Ecole de Jeu d'Echecs
[,YB]

Diagramme

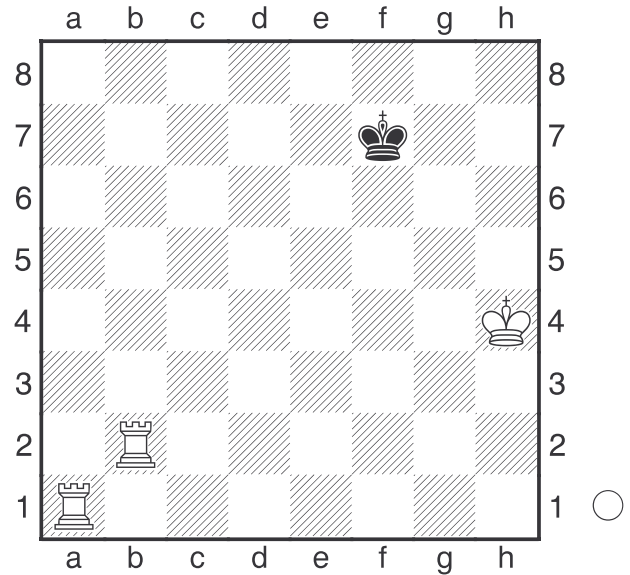


Les blancs jouent et font échec et mat en 2 coups. 1.Ta7+ Rf8 2.Tb8#

Mat avec 2 tours 3

Ecole de Jeu d'Echecs
[,YB]

Diagramme



Les blancs jouent et font échec et mat en 3 coups. 1.Tb6 pour limiter l'espace du roi. Re7 2.Ta7+ Rd8 3.Tb8#

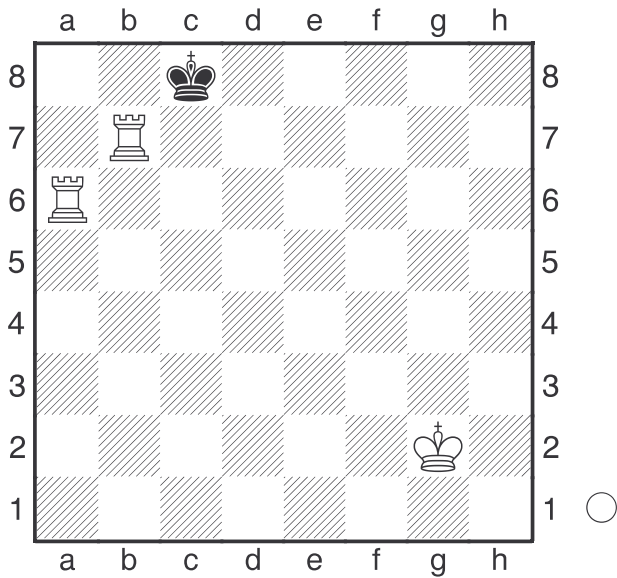
Mat avec 2 tours 4

Ecole de Jeu d'Echecs
[,YB]

Diagramme

(Diagramme)

Les blancs jouent et font échec et mat en 3 coups. 1.Th7 [1.Ta8+ Rxb7] 1...Rb8 2.Tg6 [2.Ta8+ Rxa8] 2...Rc8 3.Tg8#

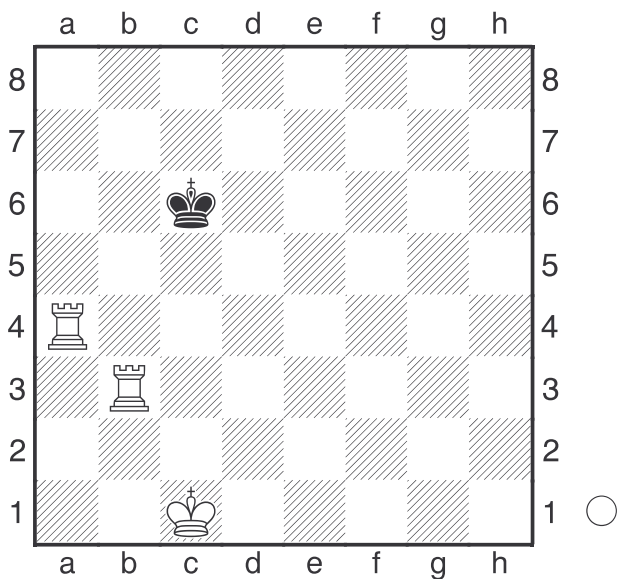


Mat avec 2 tours 5

Ecole de Jeu d'Echecs

[,YB]

Diagramme



Que doivent jouer les blancs ? 1.Th3 Rb5
 2.Tg4 Rc5 3.Th5+ Rd6 4.Tg6+ Re7 5.Th7+
 Rf8 6.Ta7 Re8 7.Tg8#