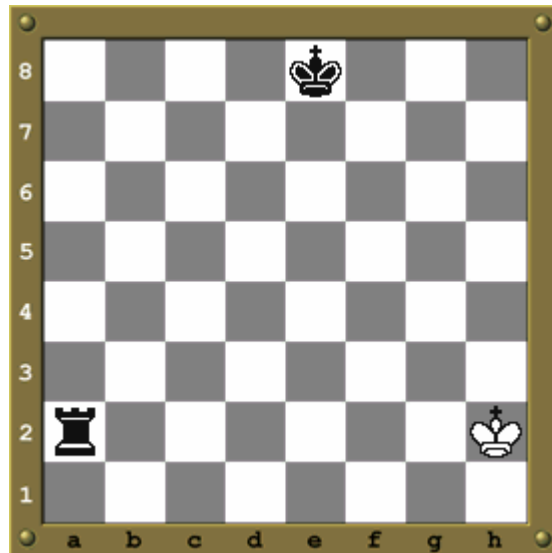


L'ÉCHEC



- Le but du jeu n'est pas de manger le plus grand nombre de pièces, mais de capturer le roi.
- Il est interdit de manger le roi, celui-ci ne sortant jamais de l'échiquier.
- Lorsqu'une pièce peut prendre le roi, on dit qu'il y a échec. Le joueur dont la pièce peut prendre le roi adverse, doit prévenir son partenaire de cette situation en disant « échec au roi ». On pourrait traduire le mot échec par « je peux manger ton roi et tu dois tout faire pour m'en empêcher ».
- Le joueur dont le roi est en échec, c'est à dire en position de se faire manger, doit parer l'échec (s'arranger pour ne plus être en échec).
- Un roi ne peut pas rester en échec et ne peut pas aller sur une case où il se mettrait en échec. .
- Dans notre exemple la Ta2 fait échec au Rh2 car elle peut le manger. Les noirs doivent parer l'échec. Pour ce faire, ils n'ont dans ce cas que la solution de bouger le roi :
1) Rg3, 1) Rh3, 1) Rg1, 1) Rh1.
La partie peut alors continuer car le roi noir a réussi à ne plus être en échec.