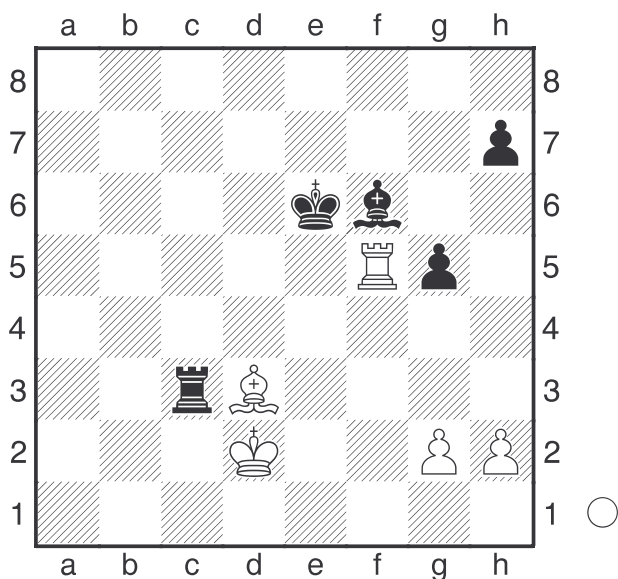


Elimination 1

[,YB]

Diagramme

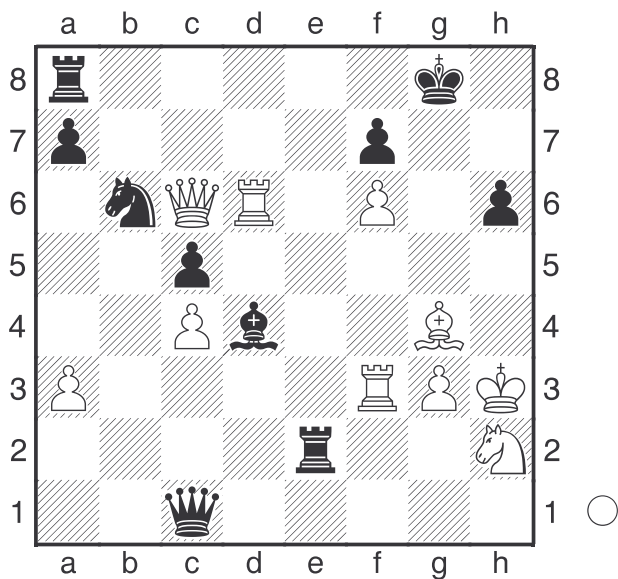


Pour éviter de perdre ses pièces, il faut les protéger. Mais lorsque l'adversaire élimine le défenseur, la pièce défendue ne l'est plus Les blancs jouent et gagnent.

Elimination 2

[,YB]

Diagramme

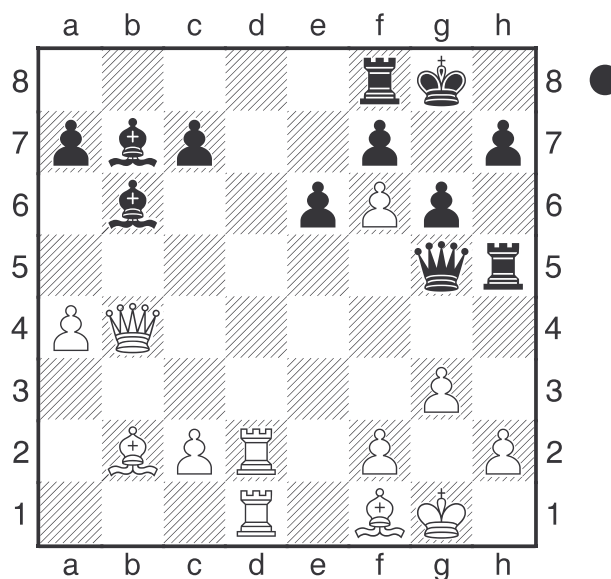


Les blancs jouent et font mat en 3 coups.
Les noirs jouent et font mat en 3 coups.

Elimination 3

[,YB]

Diagramme

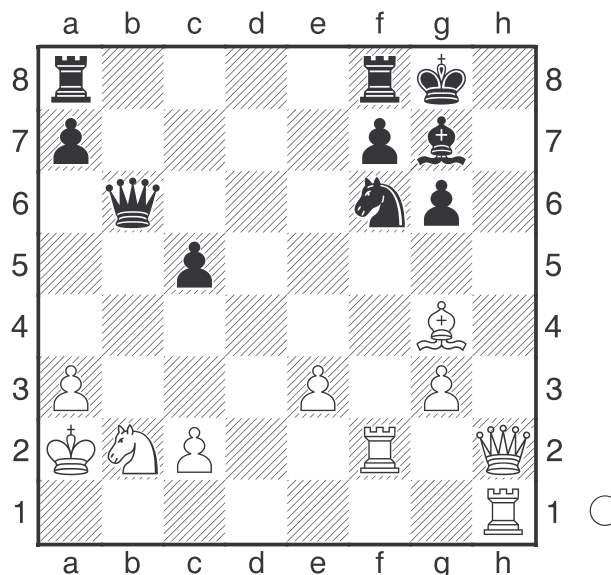


Les blancs jouent et font mat en 2 coups.
Les noirs jouent et font mat en 2 coups.

Elimination 4

[,YB]

Diagramme



Les blancs jouent et gagnent du matériel.
Les noirs jouent et gagnent du matériel