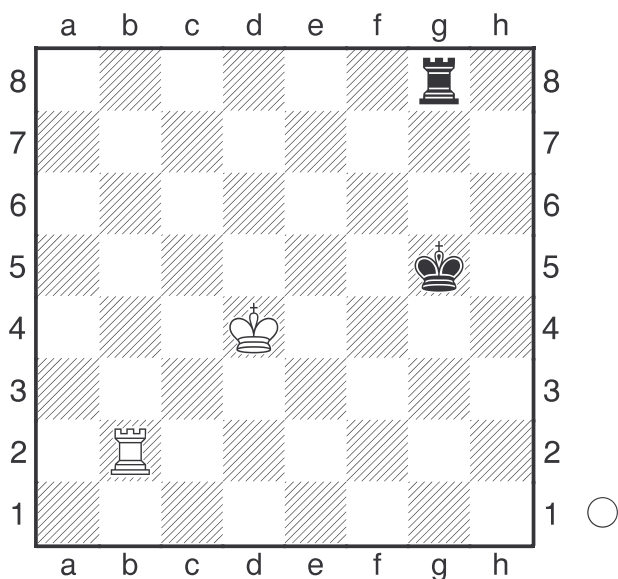


enfilade1

[,YB]

Diagramme

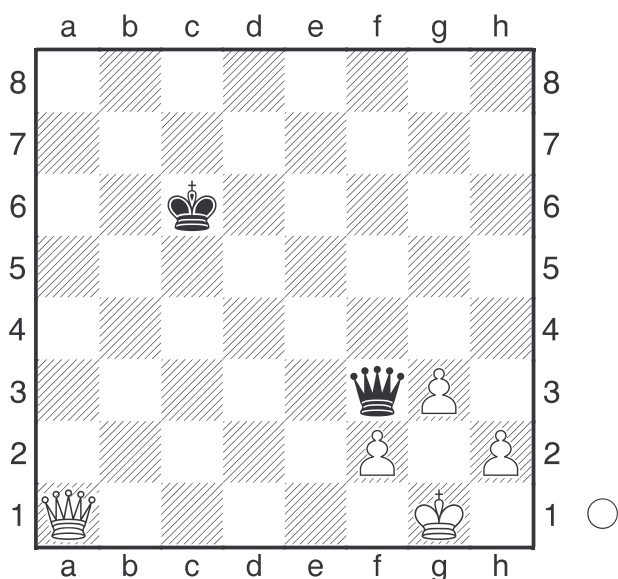


Un joueur fait une enfilade lorsqu'il attaque deux pièces adverses qui sont sur la même ligne. 1.Tg2+ Rf6 2.Txg8

enfilade2

[,YB]

Diagramme

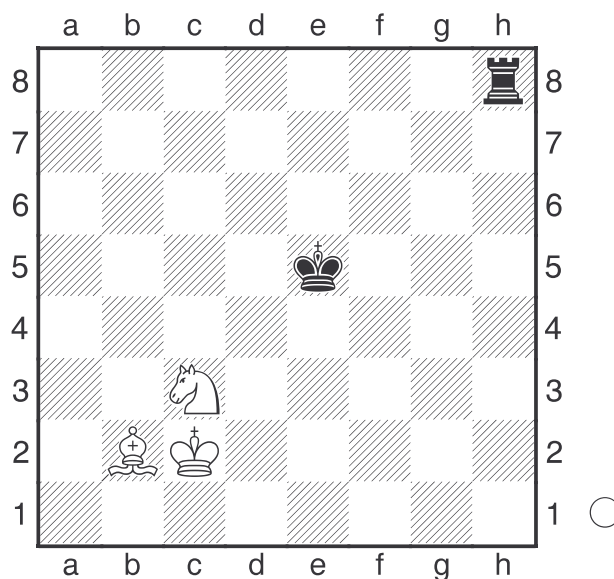


1.Da8+ Rd6 2.Dxf3

enfilade3

[,YB]

Diagramme

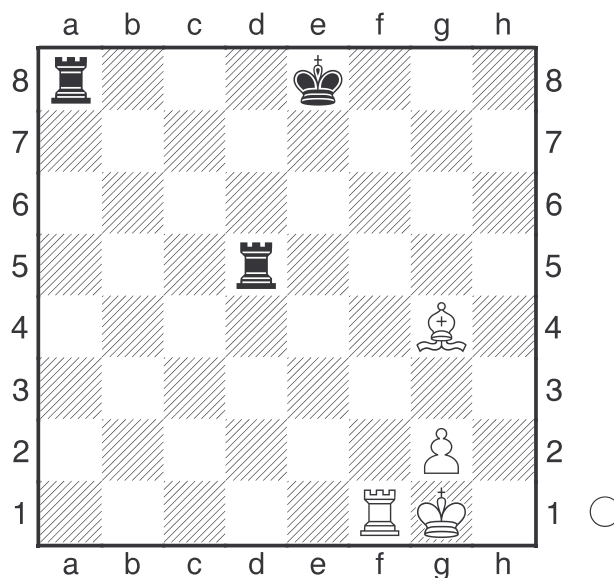


1.Ca4+ Re6 2.Fxh8

enfilade4

[,YB]

Diagramme

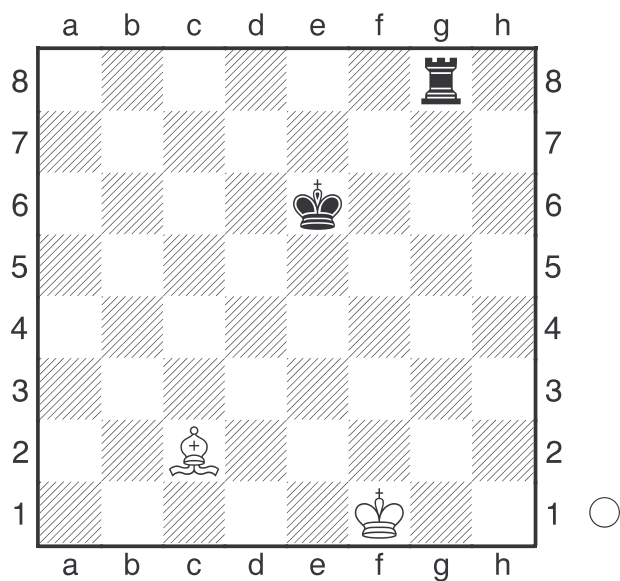


1.Ff3 Une enfilade ne se fait pas uniquement avec le roi. **Tdd8 2.Fxa8 Txa8** et les blancs ont gagné du matériel car ils ont échangé un fou qui vaut trois points contre une tour qui vaut cinq points.

enfilade5

[,YB]

Diagramme

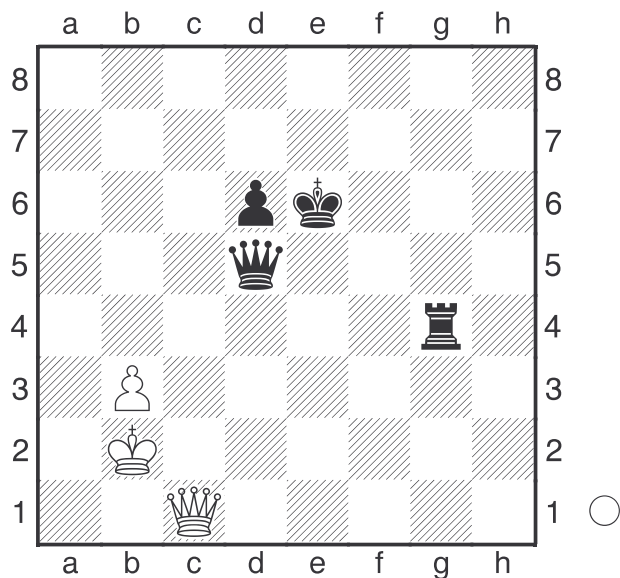


Les blancs jouent et font une enfilade. 1.Fb3+
Re7 2.Fxg8

enfilade6

[,YB]

Diagramme



Les blancs jouent et font une enfilade. 1.Dc8+
Rf6 2.Dxg4