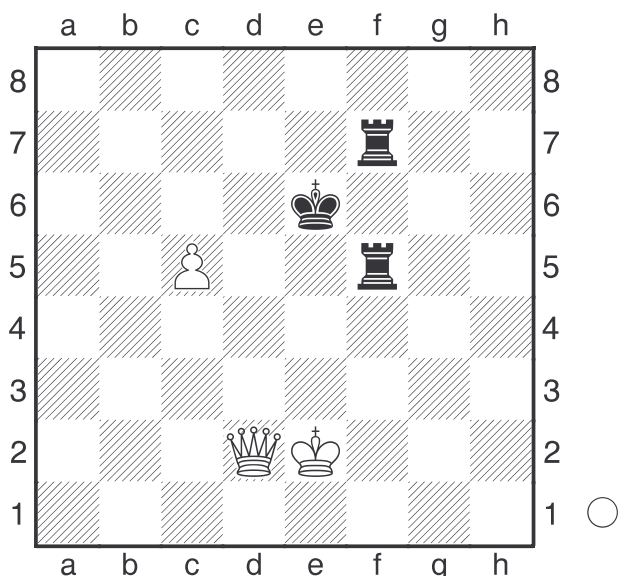


**epaulettes1**

[,YB]

Diagramme



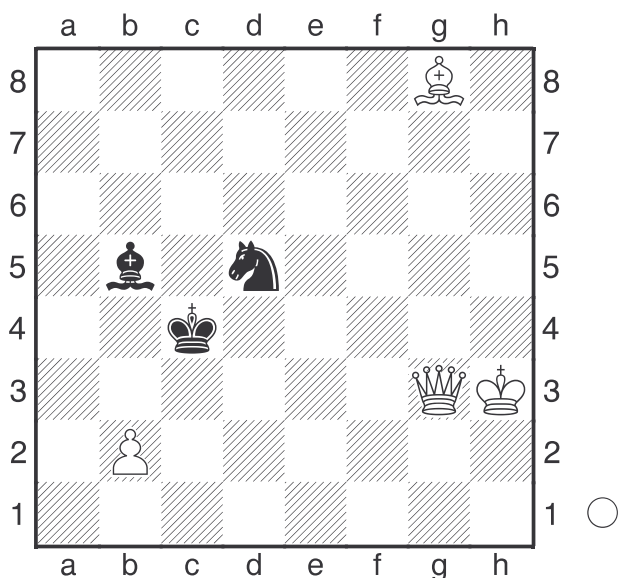
Le mat des épauletttes a lieu lorsque le roi est bloqué par deux de ses pièces (les épauletttes).

**1.Dd6#** Le roi est bloqué par ses épauletttes (la Tf7 et la Tf5).

**epaulettes2**

[,YB]

Diagramme

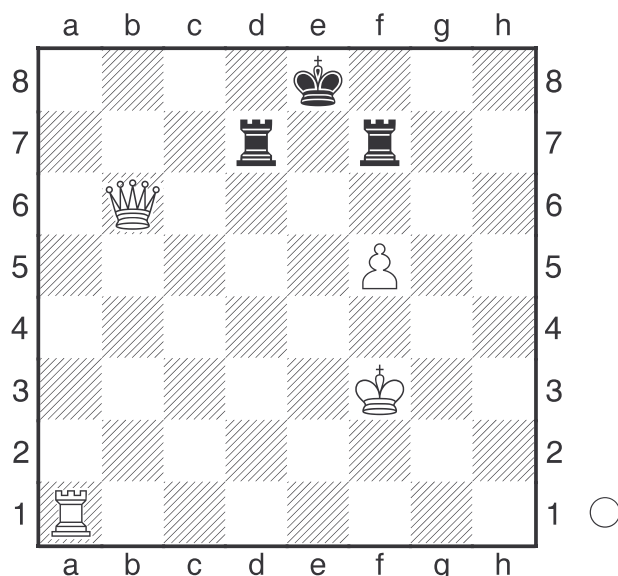


**1.Dc3#** Le cavalier ne peut pas manger la dame car il est cloué par le Fg8.

**epaulettes3**

[,YB]

Diagramme



Dans cette position les noirs ont la tête "rentrée" dans les épauletttes. Il va être nécessaire de faire un échec pour obliger la tête (le roi) à se retrouver au niveau des épauletttes.

**1.Ta8+** [ 1.De6+ Rf8 2.Ta8+ Rg7 ; 1.Db8+ Re7 2.Te1+ Rf6 ] **1...Re7** [ 1...Td8 2.Dxd8# ] **2.De6#**

**epaulettes4**

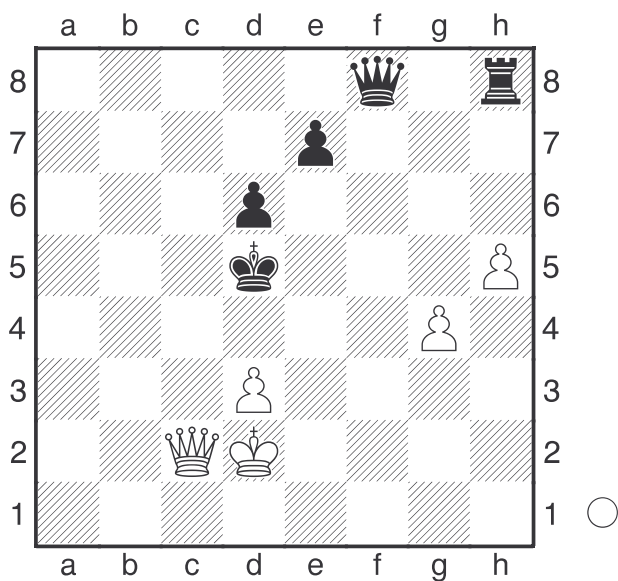
[,YB]

Diagramme

(Diagramme)

Le Roi noir est bien loin de ses épauletttes (Df8 et Th8). Il est nécessaire de forcer le corps à se reconstituer.

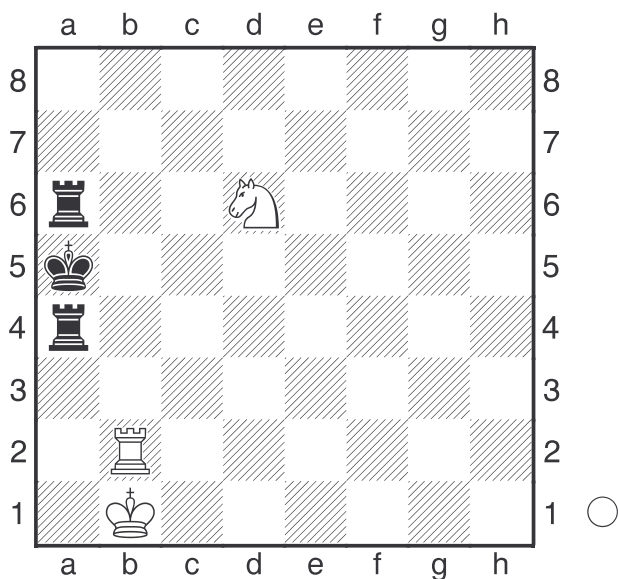
**1.Dc4+** Re5 **2.De4+** Rf6 **3.Df5+** Rg7 **4.Dg6#**



**epaulettes5**

[,YB]

Diagramme



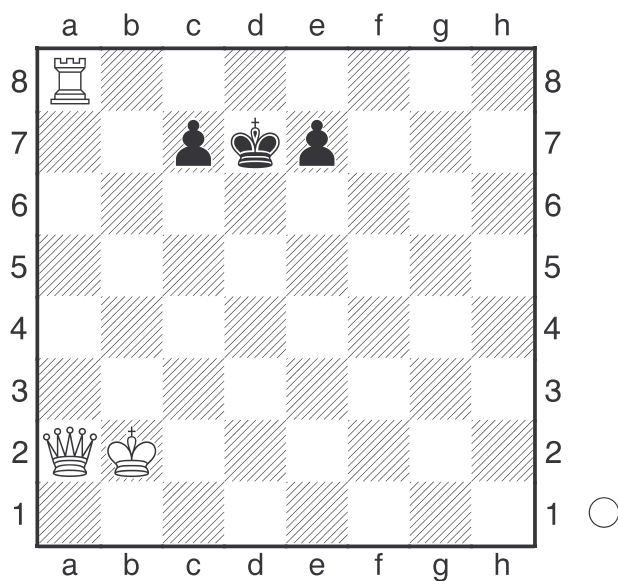
Les blancs font échec et mat en un coup.  
**1.Tb5#** [ 1.Cb7# ]

**epaulettes6**

[,YB]

Diagramme

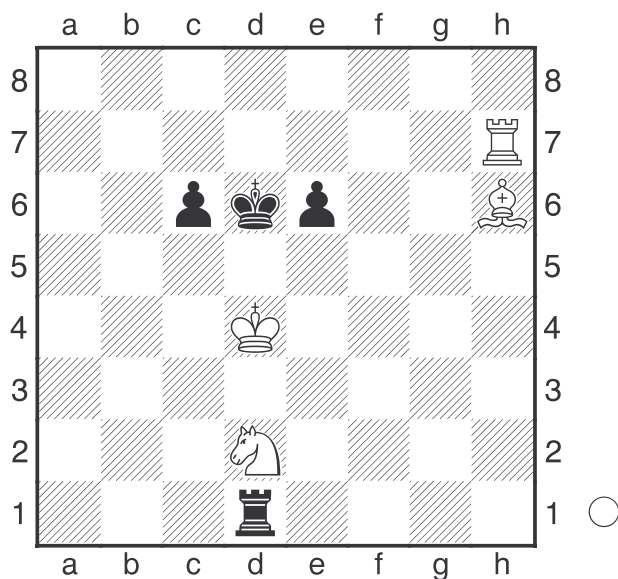
Les blancs font échec et mat en un coup.  
**1.Dd5#**



**epaulettes7**

[,YB]

Diagramme



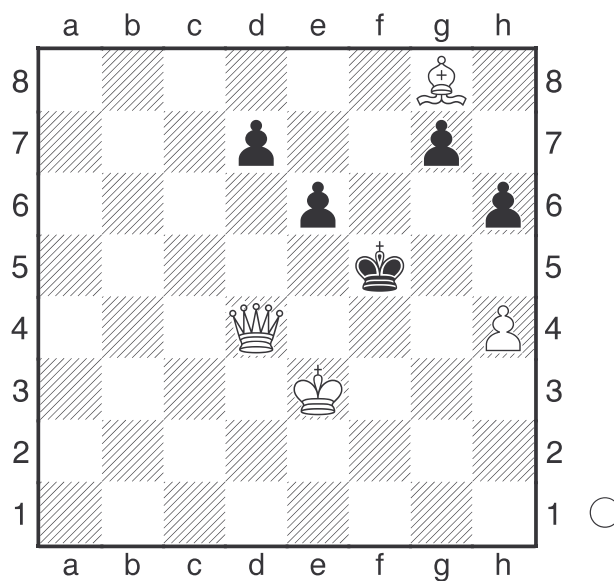
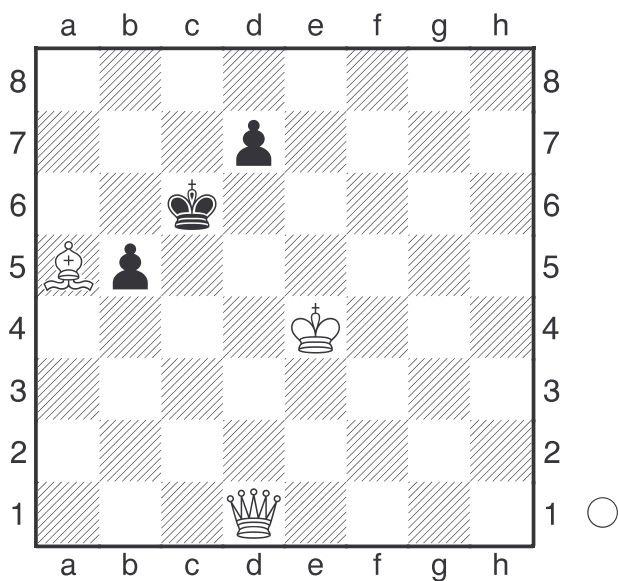
Les blancs jouent et font échec et mat en un coup.  
**1.Ff8#** Le Cd2 est cloué. [ 1.Ff4+ e5+ ]

**epaulettes8**

[,YB]

Diagramme

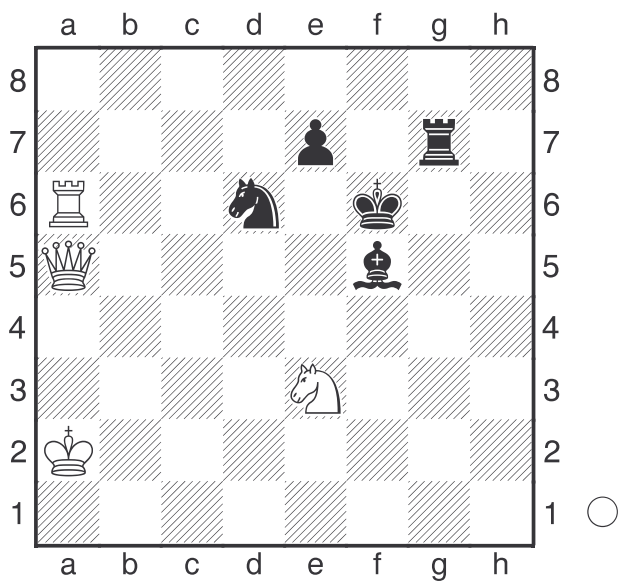
Les blancs jouent et font échec et mat en un coup.  
**1.Dd5#**



**epaulettes9**

[,YB]

Diagramme



Les blancs jouent et font échec et mat en un coup. **1.Dxf5#** Le Cd6 est cloué.

**epaulettes10**

[,YB]

Diagramme

Les blancs jouent et font échec et mat en deux coups. **1.Df4+ Rg6 2.Df7#**