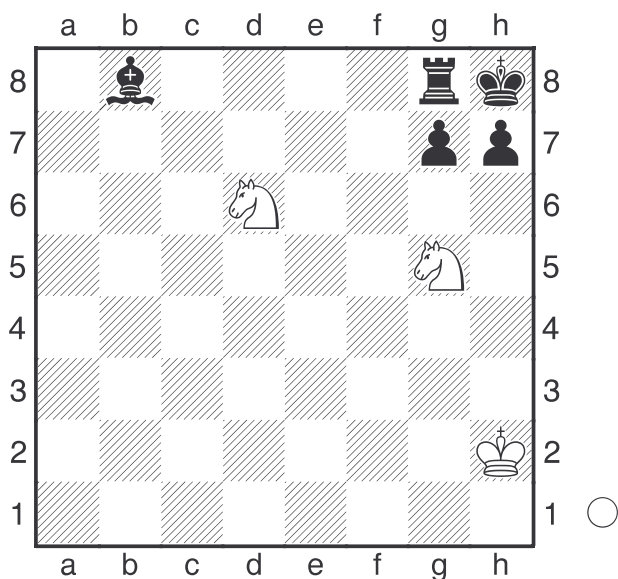


**etouffe1**

[,YB]

Diagramme

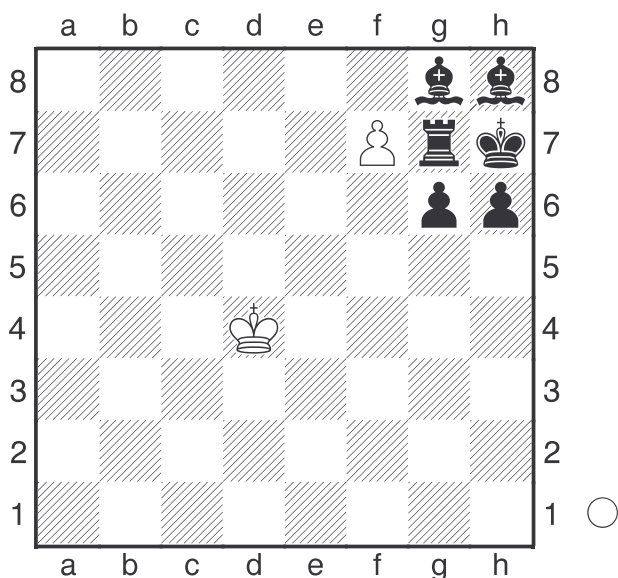


Le mat étouffé a lieu lorsque le roi est entouré par ses pièces qui l'étouffent. **1.Cg7#** Le Cd6 ne pouvait pas venir en f7 car il est cloué.

**etouffe2**

[,YB]

Diagramme

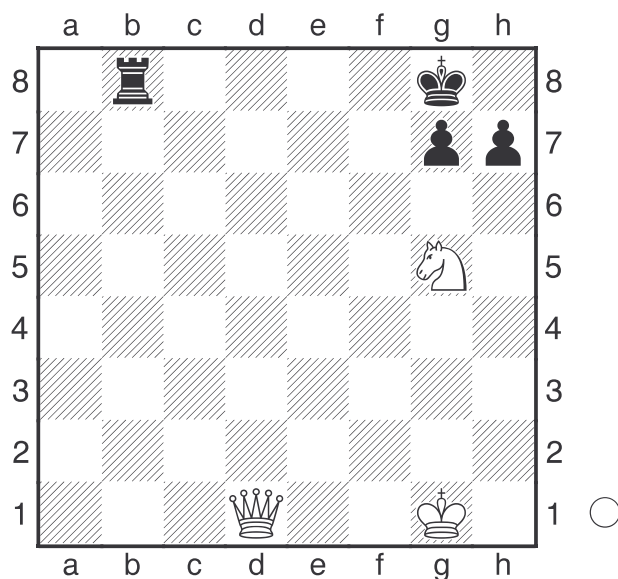


**1.f8C#** Si le pion s'était transformé en dame, il n'aurait pas fait échec et mat.. Il ne faut pas oublier que le pion peut se transformer en Dame, Tour, Cavalier ou Fou et que la valeur d'une pièce dépend de la position.

**etouffe3**

[,YB]

Diagramme



**1.Dd5+ Rh8 [ 1...Rf8 2.Df7# ] 2.Cf7+ Rg8 3.Ch6+ Echec double. Rh8 4.Dg8+ Le sacrifice de la dame permet d'étouffer le roi noir. Txxg8 5.Cf7#** C'est la position de Lucéna. Un peu difficile mais qu'il faut connaître.

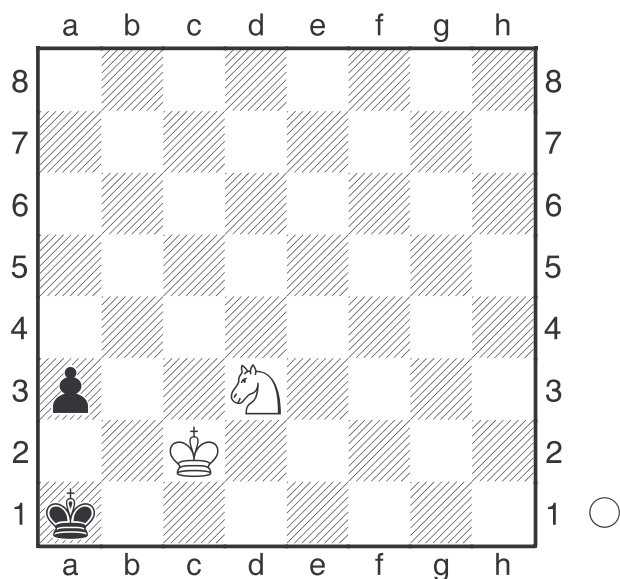
**etouffe4**

[,YB]

Diagramme

(Diagramme)

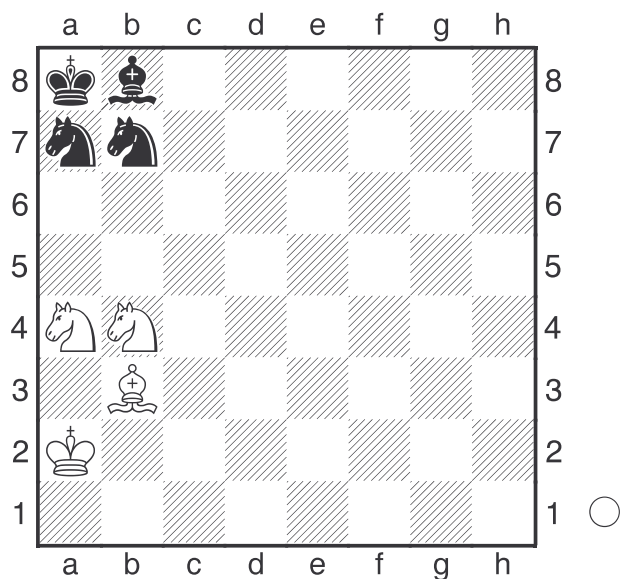
**1.Cc1** L'idée des blancs est d'obliger le roi a s'étouffer. Celui-ci ne peut plus aller en a2 et doit avancer son pion. **a2 2.Cb3#**



**etouffe5**

[,YB]

Diagramme



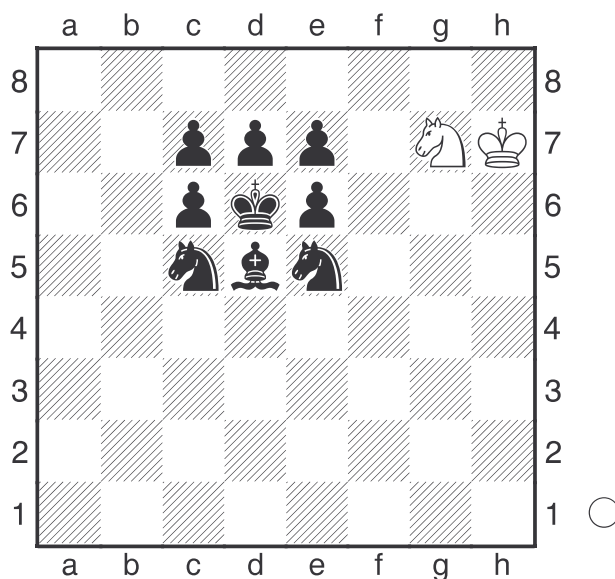
Les blancs jouent et font échec et mat en un coup. **1.Cb6#**

**etouffe6**

[,YB]

Diagramme

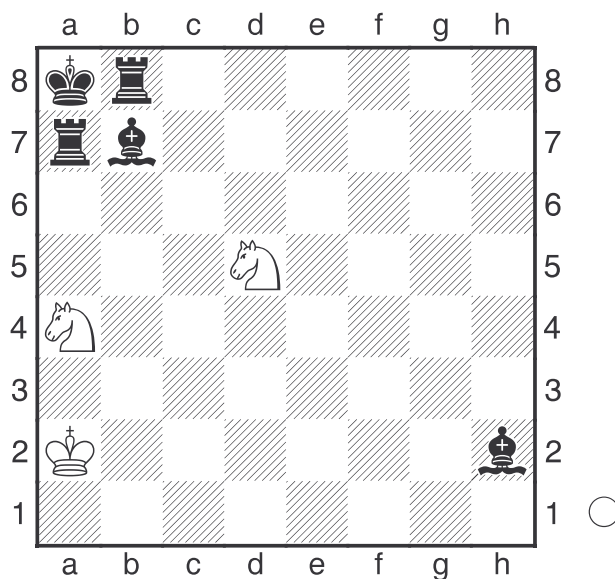
Les blancs jouent et font échec et mat en un coup. **1.Ce8#** [ 1.Cf5+ exf5 ]



**etouffe7**

[,YB]

Diagramme



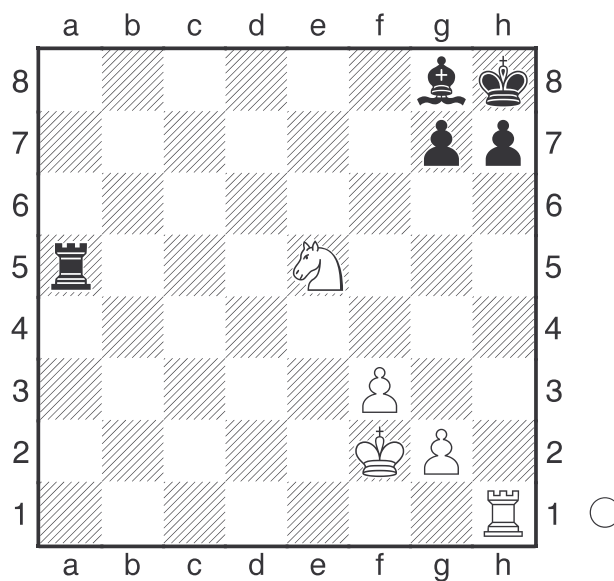
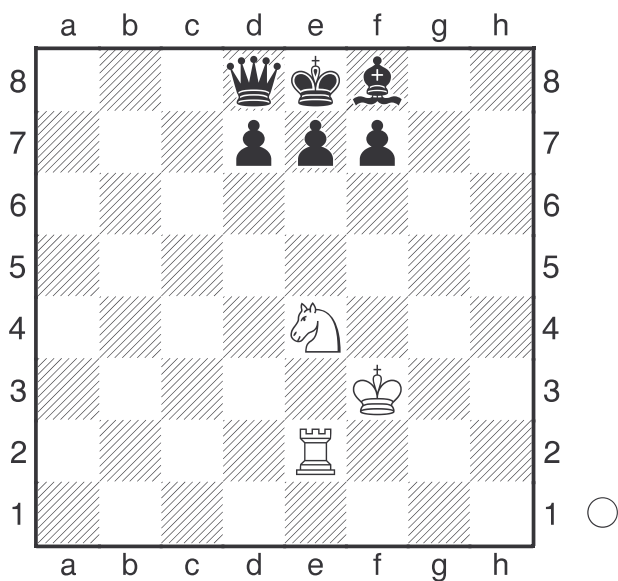
Les blancs jouent et font échec et mat en un coup. **1.Cdb6#** Le Ca4 ne peut pas bouger car il est cloué. [ 1.Cc7+ Fxc7 ]

**etouffe8**

[,YB]

Diagramme

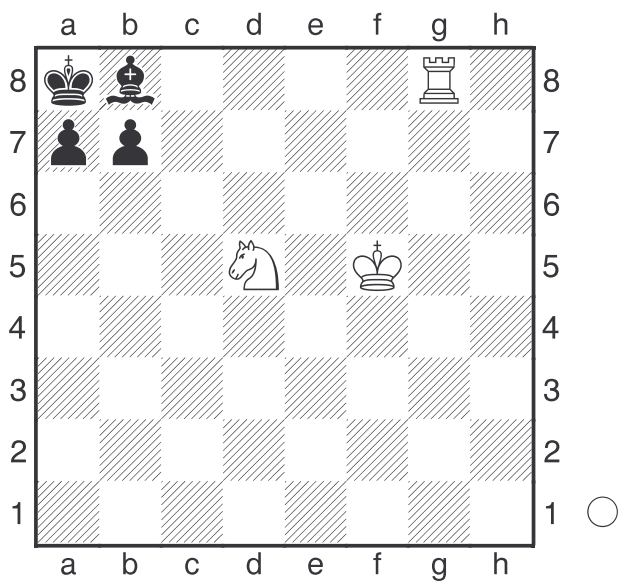
Les blancs jouent et font échec et mat en un coup. **1.Cd6#** Le pion e7 est cloué. [ 1.Cf6# ]



**etouffe9**

[,YB]

Diagramme



Les blancs jouent et font échec et mat en un coup. **1.Cc7#** Le Fb8 est cloué. [ 1.Cb6+ axb6 ]

**etouffe10**

[,YB]

Diagramme

Les blancs jouent et font échec et mat en un coup. **1.Cg6#** Le pion h7 est cloué. [ 1.Cf7+ Fxf7 ]