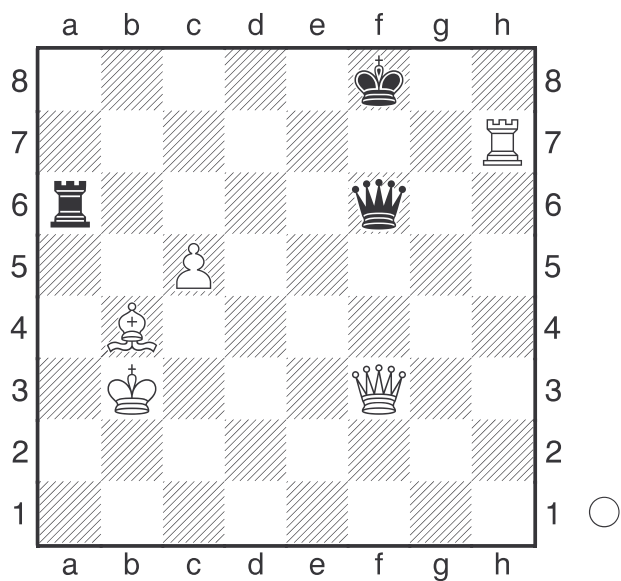


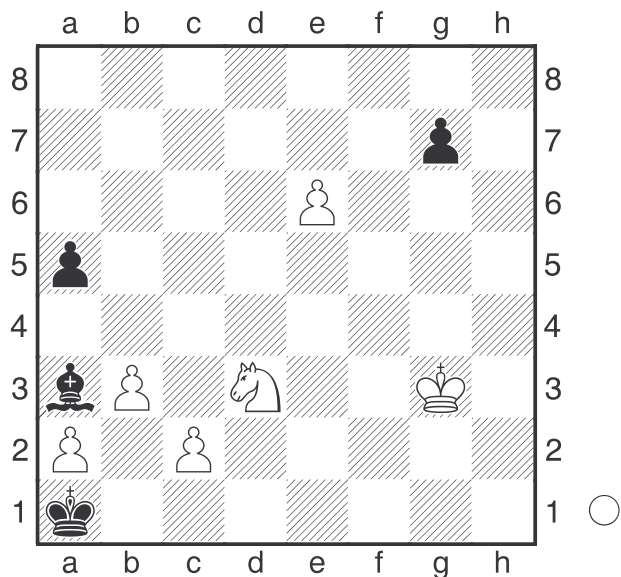
Diagramme



Une pièce est interceptée lorsqu'elle ne peut plus assurer la fonction qu'elle remplissait.
 Les blancs jouent et gagnent du matériel.
 1.c6+ Rg8 2.Dxf6 Rxh7

interception p2
 [,YB]

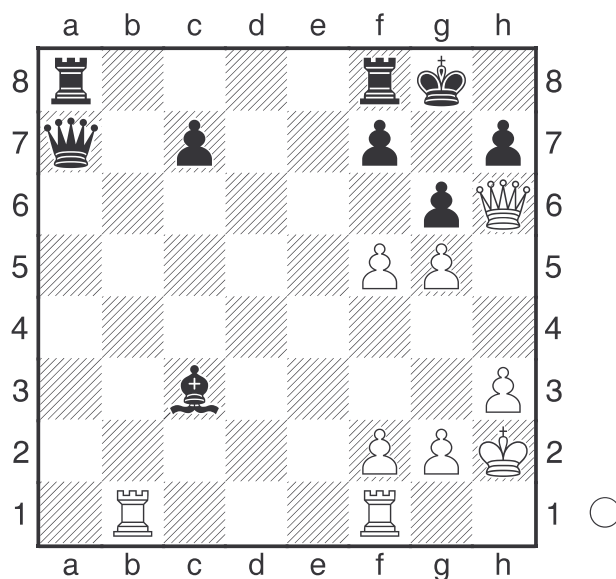
Diagramme



Les blancs jouent et gagnent. 1.b4 Fxb4
 2.Cxb4 axb4 3.e7

interception p3
 [,YB]

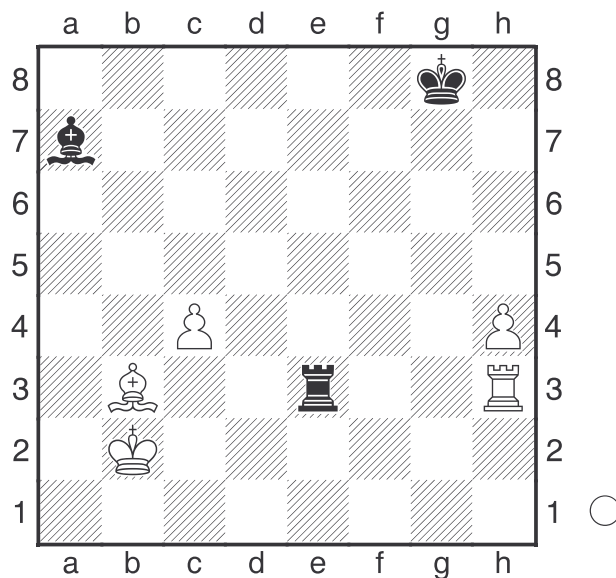
Diagramme



Les blancs jouent et gagnent. 1.f6 Fxf6
 2.gxf6 Dxf2 3.Dg7#

interception p4
 [,YB]

Diagramme

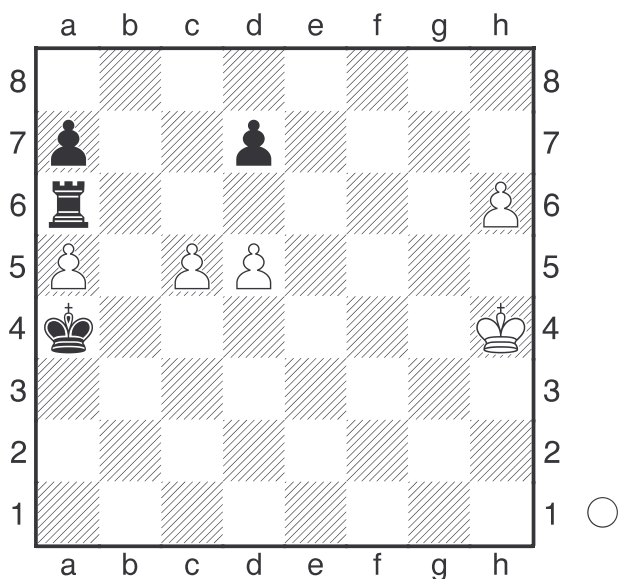


Les blancs jouent et gagnent du matériel.
 1.c5+ Rh8 2.Txe3

interception p5

[,YB]

Diagramme

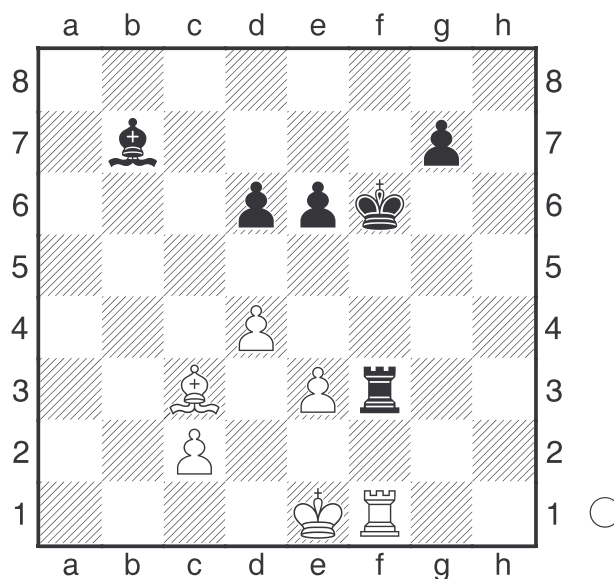


Les blancs jouent et gagnent. **1.c6** [1.d6 Tc6
2.h7 Tc8] **1...dxc6 2.h7 cxd5 3.h8D**

interception p7

[,YB]

Diagramme

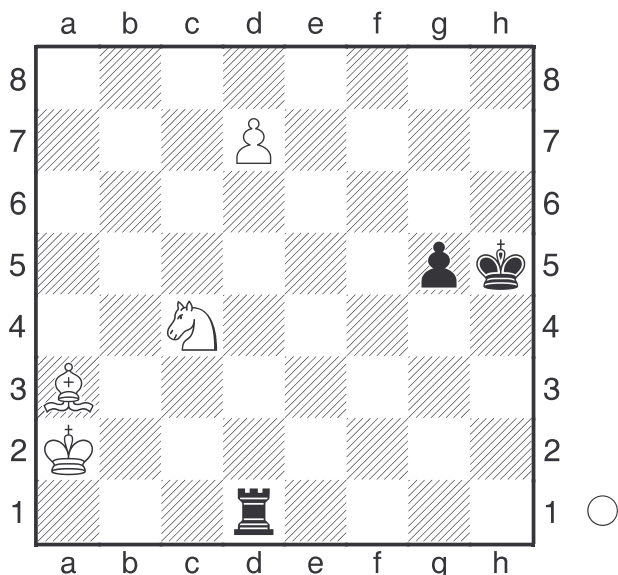


Les blancs jouent et gagnent. **1.d5+** Rf5
2.Txf3+ Rg5

interception p6

[,YB]

Diagramme

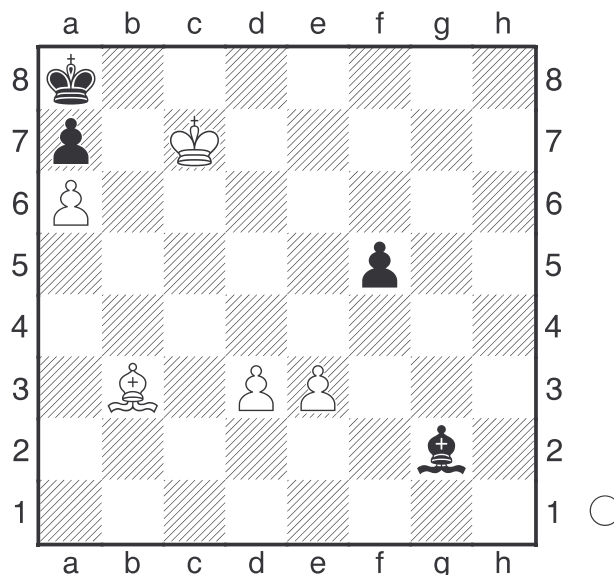


Les blancs jouent et gagnent. **1.Cd6** et d8D

interception p8

[,YB]

Diagramme



Les blancs jouent et gagnent. **1.e4** fxe4
2.Fd5#