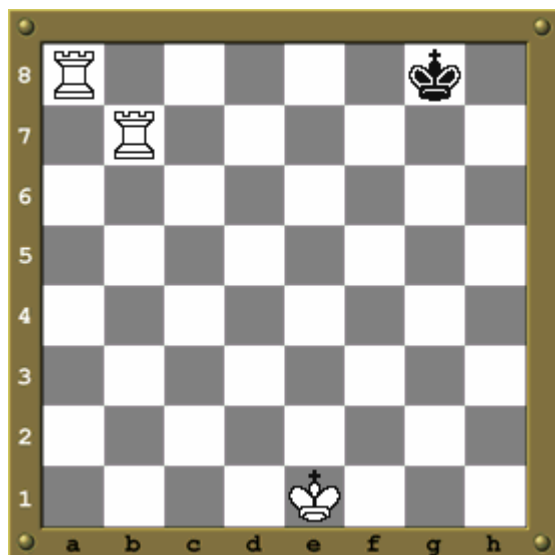


Echec et Mat



- Dans cette position la Ta8 peut manger le Rg8.
- Le joueur qui joue avec les blancs doit donc prévenir son adversaire en disant échec au roi : je peux manger ton roi et tu dois obligatoirement faire quelque chose pour qu'aucune de mes pièces ne puisse manger ton roi.
- Le joueur qui a les noirs doit donc chercher une case de fuite pour son roi car il n'a plus de pièces susceptibles de le protéger en s'interposant ou en mangeant la pièce qui fait échec.
- Malheureusement cette recherche restera vaine car les deux tours blanches bloquent toutes les cases de fuite : g8, g7, h7. On peut remarquer la force multipliée de deux pièces qui coordonnent leur action (qui travaillent ensemble).
- Le roi ne pouvant s'enfuir , aucune pièce noire ne pouvant s'interposer ou manger la pièce qui fait échec , le roi noir est capturé, immobilisé. On dit qu'il y a échec et mat.
- Le mot échec peut se traduire par : je peux te manger ton roi et tu dois faire en sorte qu'il soit en sécurité sur une case ou je ne pourrais plus le manger.
- Le mot échec et mat peut se traduire par : je peux te manger ton roi et tu es dans l'impossibilité de le placer sur une case sûre.