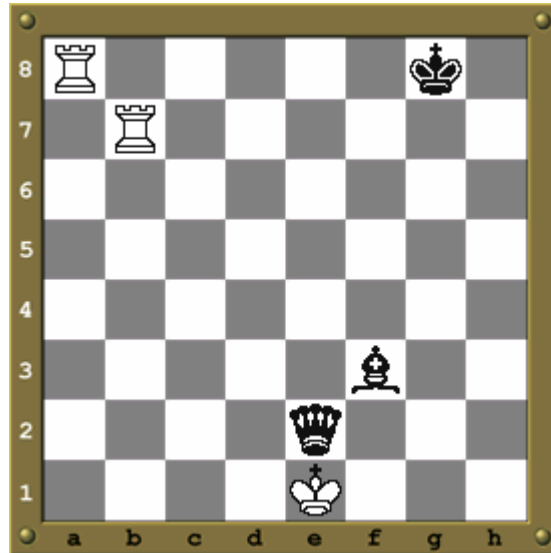


Faire échec et mat avec deux pièces



- Pour faire échec et mat, deux pièces doivent coordonner leur action :
 - Une pièce **protège** une autre pièce qui fait échec et mat.
 - Une pièce **limite l'espace du roi** et une autre pièce fait échec et mat.
- Le mot coordonner veut dire « travailler ensemble ».
- Dans notre exemple le fou noir protège la dame qui vient se « coller au roi blanc pour faire échec et mat.
- Dans le deuxième cas, c'est une des tours qui limite l'espace du roi pendant que l'autre fait échec et mat.
- De façon générale, **c'est la pièce la plus forte qui vient faire échec pendant qu'une pièce un peu moins forte la protège**. En effet, la pièce qui fait échec doit bloquer les cases de fuite du roi le plus possible.
- Le mat avec deux tours est un bon exemple d'échec et mat en limitant l'espace du roi.