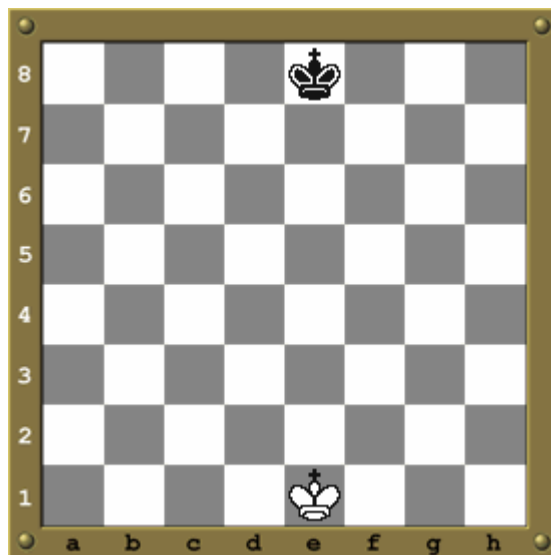


La Notation Algébrique simplifiée

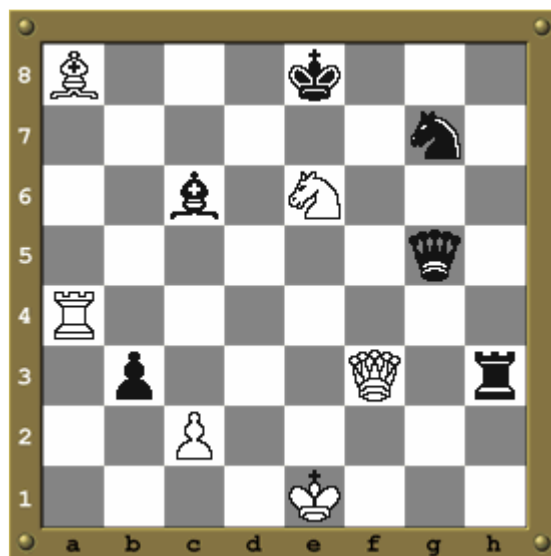
A l'origine la notation algébrique s'écrivait avec l'initiale de la pièce qui allait se déplacer, la case où elle se trouvait puis la case où elle se déplaçait. Pour simplifier cette écriture, on a adopté une version dite « simplifiée » avec seulement les informations nécessaires, la case de départ de la pièce disparaissant sauf lorsqu'il peut y avoir une ambiguïté (deux mêmes pièces pouvant se rendre sur la même case)..



- Chaque case est nommée par une lettre et un chiffre :
 - Le roi blanc est sur la case e1
 - Le roi noir est sur la case e8.

- Pour indiquer le déplacement d'une pièce, on utilise la majuscule de celle-ci :
 - Roi = R
 - Dame = D
 - Tour = T
 - Cavalier = C
 - Fou = F
- Pour le pion on ne note que la case où se trouve le pion : c2
- Ensuite il faut noter la case sur laquelle se rend la pièce.
 - Il existe aussi quelques codes supplémentaires :
 - Mange = X
 - Echec = +
 - Petit roque = 00
 - Grand roque = 000
 - Echecs et mat : ++
 - Transformation d'un pion : la case où se rend le pion puis l'initiale de la pièce en quoi se transforme le pion.
 - Lorsque deux mêmes pièces (deux tours par exemple) peuvent se rendre sur la même case, il faut indiquer la case d'où vient la tour.
 - Prise en passant. On note le coup avec la case sur laquelle le pion est pris puis on écrit e.p. Voir la fiche sur cette règle

Exemple :

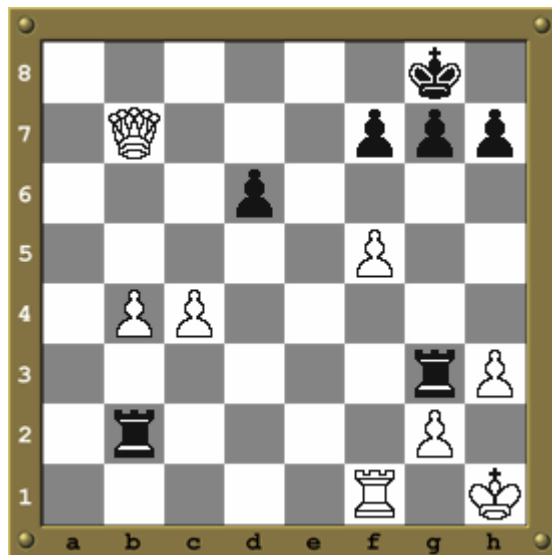


La dame blanche peut manger le fou noir et faire échec au roi :
Fxc6+

La tour noire peut manger la dame blanche :
Txf3.

Le pion c2 peut manger le pion b3 : c2xb3

Exercices



Utilisez la notation algébrique pour écrire les mouvements suivants :

La dame va en c8 et fait échec et mat

La tour mange le pion h3 et fait échec au roi

Le pion avance en c5

La Tour qui est sur la ligne 2 mange le pion g2