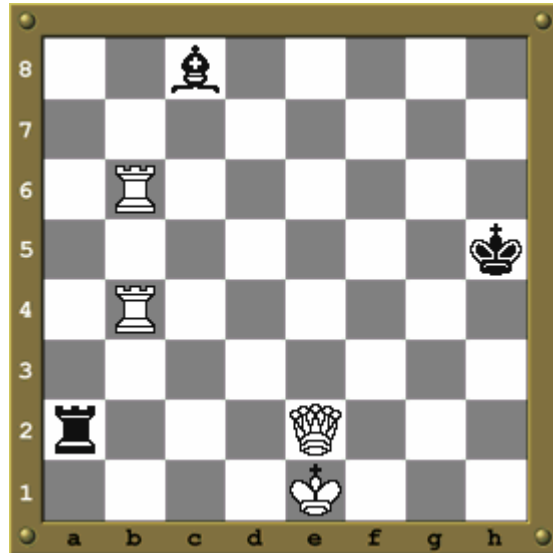


Parer un échec



- Un joueur pare un échec lorsqu'il joue un coup qui permet à son roi de ne plus être en échec.
- Il existe trois façons de parer un échec :
 - Bouger le roi
 - Manger la pièce qui fait échec
 - Mettre (interposer) une pièce entre la pièce qui fait échec et le roi
- Dans notre exemple, la Dd2 fait échec au Rh5 et les noirs disposent des trois possibilités de parer l'échec :
 - Bouger le roi : 1) --- -Rg5
 - Manger la pièce qui fait échec : 1) --- -Txe2+ qui est la meilleure solution car elle permet de gagner la dame blanche.
 - Interposer une pièce : 1) --- -Fg4 . Après ce coup, les blancs peuvent répondre 2) Dxc4 qui permet de gagner la partie car le roi est échec et mat. Il ne peut se rendre ni sur la quatrième, ni sur la sixième rangée (ligne horizontale) car il se ferait manger par les tours. Il ne peut pas manger la dame protégée par la Tb4 ni se rendre en g5 où la dame pourrait le manger. Le roi ne pouvant s'enfuir, les noirs ont perdu.