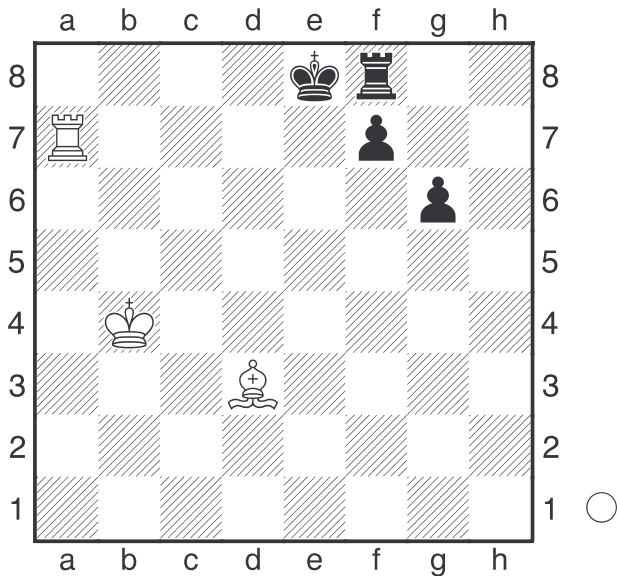


**Etude de I Hasek**

[,YB]

Diagramme



Les finales Roi et Tour contre Roi et Fou sont nulles sauf quelques exeptions.

D'un point de vue matériel on pourrait presque dire que les noirs ont l'avantage car ils ont deux pions qui pourraient se transformer en dame.

D'un point de vue dynamique, les blancs ont l'avantage : le roi noir est bloqué sur la huitième rangée et la Tour noire est très passive.

Le plan des blancs est de faire échec et mat avec le roi et la tour en profitant du fait que la tour noire ne peut pas intervenir.

Le plan des noirs est de jouer f5 et Tf6 pour empêcher le roi blanc de s'approcher du roi noir.

**1.Ff5** Le fou ne rentrant pas dans le plan des blancs, il est possible de le sacrifier pour empêcher les noirs de jouer f5 et d'activer la Tf8. [ 1.Rc5 f5 2.Rd6 Tf6+ 3.Re5 Tb6 et le roi blanc ne pouvant pas s'approcher du roi noir, la partie est nulle.] **1...gxf5 2.Rc5 f6**

Les noirs essaient de se créer une porte de sortie mais ils n'ont pas le temps. [ 2...Tg8 3.Ta8+ Re7 4.Txg8 ] **3.Rd6 Tg8 4.Re6 Rf8 5.Rxf6** Diagramme

(Diagramme)

