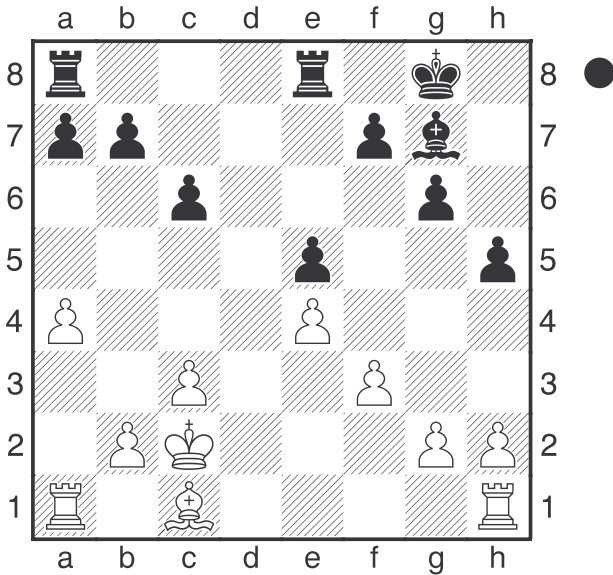


La colonne ouverte, Mickaël Stean

Les échecs simples

[,YB]

Diagramme



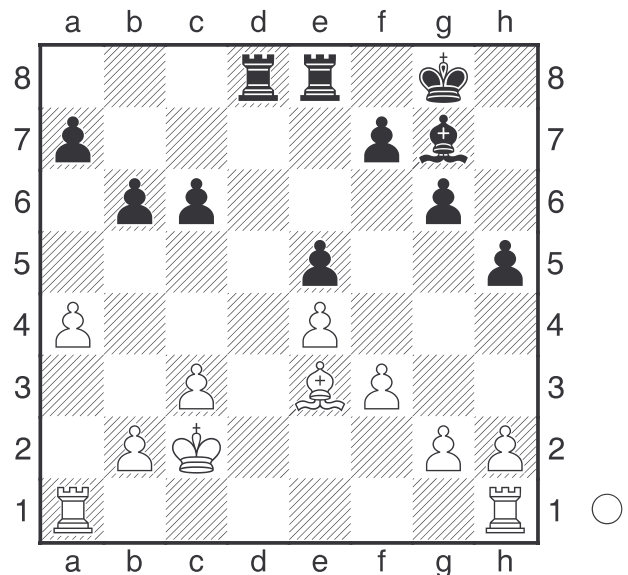
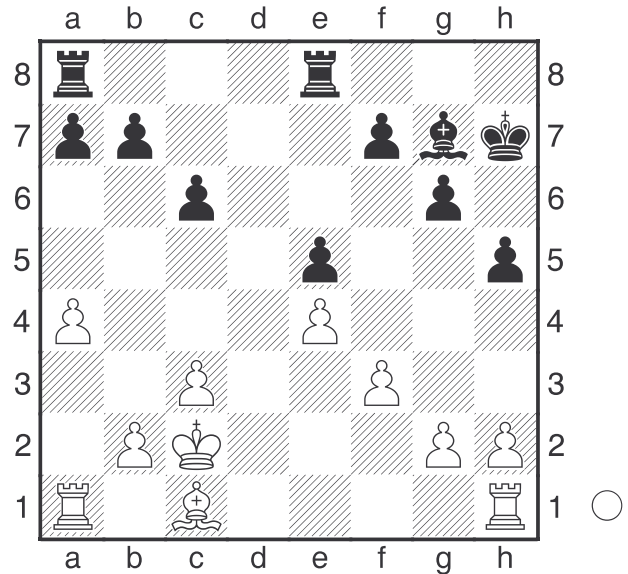
L'enjeu de cette partie est la domination de la colonne d, seul secteur de l'échiquier qui va permettre d'entrer dans le camp adverse pour l'attaquer.

Les blancs ont l'avantage car le Rc2 contrôle la colonne d alors que le roi noir en est loin. le Fc1 va être rapidement actif contrairement au Fg7. Cependant avec un jeu précis, les noirs peuvent égaliser. **1...Tad8** C'est une imprecision car les blancs vont pouvoir gagner des temps grâce a l'attaque du pion a7. L'affaiblissement de l'aide-dame noire permet aux blancs d'obtenir un avantage décisif. [1...Rh7 Diagramme

(Diagramme)

était le meilleur coup avec l'idée de jouer Fh6 pour activer le fou, contrôler d2, et s'opposer au fou de cases noires adverse. 2.Td1 Ted8 (2...Tad8 3.Fe3 et les blancs gagnent un temps grâce a l'attaque de a7.) 3.Fe3 Fh6 4.Txd8 (4.Fc5 avec l'idée Fe7. Fg5 et le roi noir va se diriger vers e6 pour contrôler la colonne d.) 4...Txd8 5.Fxa7 Td2+] **2.Fe3 a6** [2...b6 Diagramme

3.a5 Une attaque typique de la structure de pions adverse destinée a ouvrir la colonne a puisqu'il est difficile pour l'instant de prendre le contrôle de la d. La présence du Fe3 facilite l'attaque. Les blancs jouent avec deux pièces



de plus : le roi et le fou. c5 seule défense. 4.axb6 axb6 5.Ta7 Les blancs ont réussi a pénétrer sur la septième rangée et ont l'avantage. Ta8 6.Th1 Txa7 7.Txa7 Te6 8.Tb7 avec l'idée Rb3-c4-b5.] **3.Fb6** Le contrôle de d8 est déterminant. **Td7 4.Thd1 Tee7** [4...Tde7 5.Fd8 Te6 6.Td7] **5.Fc5 Txd1 6.Txd1 Tc7 7.Td8+ Rh7 8.Fd6** La colonne ouverte permet aux pièces lourdes (tour et dame) d'être plus actives et la pénétration dans le camp adverse permet d'attaquer de façon efficace et d'obtenir souvent un avantage décisif.