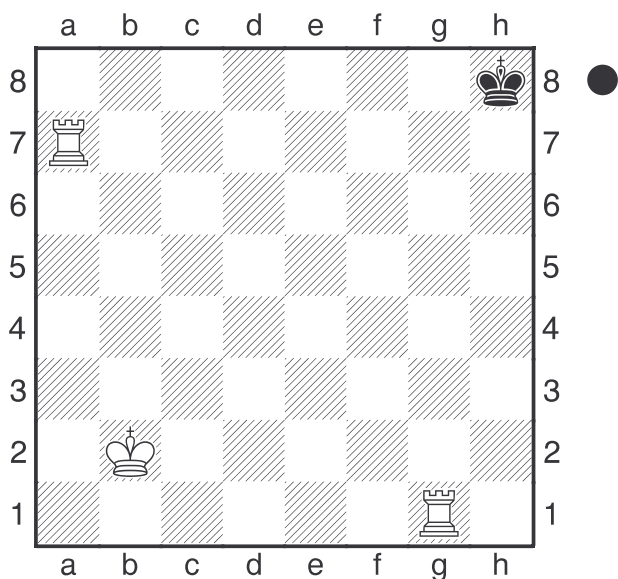


**Définition : le pat**

[,YB]

Diagramme



Définition : Il y a pat lorsqu'un joueur ne peut pas jouer et que son roi n'est pas en échec. Il y a match nul.

Le roi noir ne peut pas jouer, la partie est bloquée et ne peut pas continuer. Personne n'a gagné.

**Attention aux pièces qui ,peuvent jouer.**

[,YB]

Diagramme

(Diagramme)

Le roi noir ne peut pas jouer et n'est pas en échec. Cependant le fou peut jouer et la partie continue.

